



Le musée
Bonnard

L'Atelier

LIVRET JEUX

ON SORT !

LES LOISIRS AVEC BONNARD
ET SON ÉPOQUE

1^{er} juillet > 5 novembre 2023

BIENVENUE DANS LE MONDE
DE LA BELLE ÉPOQUE !

Cette exposition évoque l'esprit festif de
toute une époque, allant de 1890 à 1914.

Viens, on va s'amuser ensemble !



LES ŒUVRES (dans l'ordre d'apparition dans ce livret à partir de la page 4)

Ker-Xavier Roussel, *Le Pêcheur*, 1890-1891, huile sur toile, 22 · 15 cm,
collection particulière © droits réservés

Léon Pourtau, *Scène de plage*, 1890-1893, huile sur toile, 73 · 92 cm,
collection particulière © Fotoatelier Peter Schälchli,

Félix Vallotton, *La Baignade à Étretat*, 1899, huile sur carton, 49,5 · 65 cm,
collection particulière © Fotoatelier Peter Schälchli,

Georges Seurat, *Le Cirque*, 1890-1891, huile sur toile, 55,2 · 46,2 cm,
musée d'Orsay, Paris © RMN-Grand Palais (Musée d'Orsay) / Hervé Lewandowski

Henri Gabriel Ibels, *Au cirque*, vers 1893, lithographie en couleurs, 49,3 · 26,3 cm,
collection particulière, Pays-Bas © Nico van der Laan Photo

Henri Gabriel Ibels, *Scène de cirque, projet d'éventail*, vers 1893, lithographie sur
papier, 23,5 · 46,5 cm, collection particulière, Pays-Bas © Nico van der Laan Photo

Louis Abel Truchet dit Abel-Truchet, *Le Cirque Médrano, boulevard Rochechouart,
L'Écuyère*, 1907, huile sur carton, 28,2 · 36,3 cm, musée Carnavalet - Histoire de Paris,
don de Paul et André Véra, 1954 © Paris Musées / Musée Carnavalet - Histoire de Paris

Félix Vallotton, *Troisième galerie au Châtelet*, 1894, huile sur carton, 49,5 · 61,5 cm,
musée d'Orsay, Paris © RMN-Grand Palais (Musée d'Orsay) / Hervé Lewandowski

Pierre Bonnard, *France-Champagne*, 1891, lithographie en couleurs, 79 · 59,5 cm, musée
Bonnard, Le Cannet © musée Bonnard / Yves Inquierman

Juan Gris, *La Sortie du Moulin Rouge*, vers 1908, projet d'illustration pour la revue
Les Jours et les Nuits, craie noire et encre sur papier, 43,2 · 37 cm,
collection particulière, Pays-Bas © Nico van der Laan Photo

Auguste Chabaud, *Le Moulin de la Galette*, vers 1908-1909, huile sur carton marouflé
sur contreplaqué parqueté, 83 · 61 cm, musée Fabre, Montpellier, dépôt du musée
national d'Art moderne - Centre Pompidou, Paris © Centre Pompidou, MNAM-CCI,
Dist. RMN-Grand Palais / Christian Bahier / Philippe Migeat © ADAGP, Paris

Pierre Bonnard, *Le Jardin de Paris*, 1896, huile sur toile, 118 · 190 cm,
collection particulière, Monaco, courtesy Duhamel Fine Art, Paris © Jean-Louis Losi

Pierre Bonnard, *Étude pour Le Moulin Rouge*, vers 1892, pastel sur papier, 32,5 · 25 cm,
musée Bonnard, Le Cannet, dépôt d'une collection privée
© musée Bonnard / Frédéric Aubert

Pierre Bonnard, *La Sortie du Moulin Rouge*, 1900-1905, huile sur panneau, 35 · 26,5 cm,
collection particulière, Suisse © droits réservés

Pierre Bonnard, *Le Moulin Rouge ou Place Blanche*, vers 1896, huile sur panneau,
59,5 · 41 cm, collection particulière, Fondation Bemberg, Toulouse
© RMN-Grand Palais / Mathieu Rabeau

LIVRET JEUX

Partons en balade avec le clown Boum-Boum pour découvrir l'exposition :



« On sort ! Les Loisirs avec Bonnard et son époque »

SOMMAIRE

- Niveau 5 PAGE 4
- Niveau 4 PAGE 7
- Niveau 3 PAGE 13



LES NABIS

Ce petit tableau résume toutes les idées des peintres nabis.



retrouve
ce reflet
dans l'eau ?



« Une surface plane recouverte de couleurs
en un certain ordre assemblées »

Maurice Denis, 1890

Les formes sont simplifiées, les couleurs sont en aplat,
il n'y a pas d'impression de profondeur.

IL FAIT CHAUD... VIVE LA PLAGE !

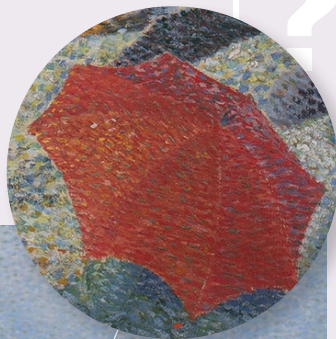
Regarde comment sont peints ces détails...

Cela s'appelle le pointillisme.

Il s'agit d'une nouvelle technique pour appliquer la peinture. Elle permet, par petits points placés les uns à côtés des autres, de juxtaposer les couleurs et former des nuances.



Approche-toi
du tableau et
regarde de
plus près.



Vallotton est un artiste qui aimait observer, se moquer en caricaturant les gens.

L'attitude de chaque nageur est différente d'un personnage à l'autre.



amuse-toi à mimer l'attitude des personnages de ce tableau !

“ Le clown Boum-Boum est le clown le plus célèbre du cirque Médrano. ”

“ Regarde : il est en train de s'échapper de ce tableau de Toulouse-Lautrec... ”

NIV4



RETrouve-Le !
IL s'est invité
dans Les autres
tableaux de
cette pièce...



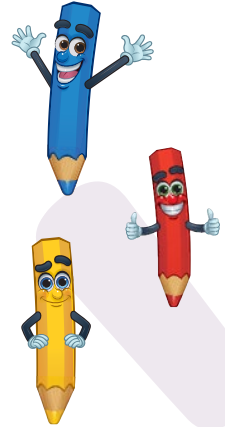
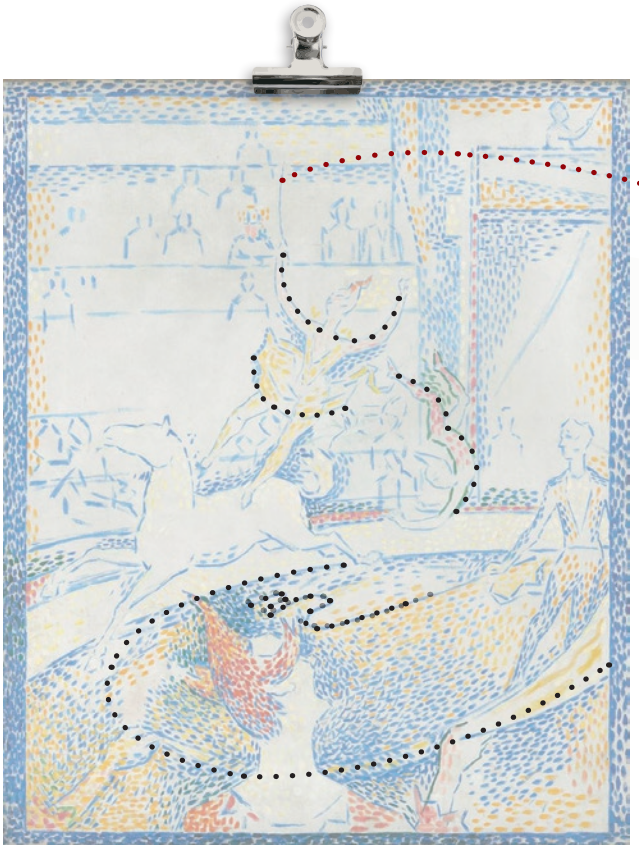
Indice :
observe sa coiffure
ou ses vêtements.





comment peindre Le mouvement de tout ce qui se passe sur La piste de cirque ?

Relie les points et tu comprendras !



La composition de ce tableau est dynamique : il y a une opposition entre les lignes droites des gradins et les courbes des artistes de cirque. Ça tourne !

Voici le tableau fini ! As-tu vu les couleurs ?



Reconnais-tu La technique de peinture ?

Cela s'appelle

En juxtaposant deux couleurs côte à côte, tu peux, grâce à cette technique, créer des nuances de couleurs.

Regarde les petits points sur ce tableau. Si tu t'éloignes, une belle couleur en ressort.



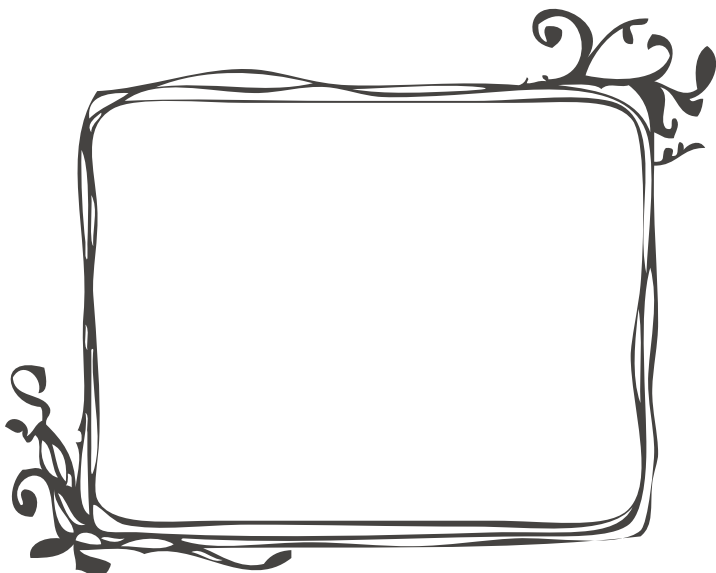
Reconnais-tu Le clown BOUM-BOUM sur cette œuvre ?



Georges Seurat, *Le Cirque*, 1891
huile sur toile 186.2 x 151 cm / Musée d'Orsay, Paris

Vallotton est le même artiste qui a peint *La Baignade à Etretat*.

Comme le clown Boum-Boum, tu peux t'amuser à mimer les attitudes des personnages du tableau qui est devant toi.



redessine une grimace que tu vois sur un adulte.



C'est à 22 ans, grâce à l'affiche *France-Champagne*, que Pierre Bonnard se fait connaître. Son projet, commandé par un fabricant de champagne, est placardé en 1891 sur tous les murs de Paris. C'est le succès, il gagne une petite fortune : 100 francs !

Repère dans ce dessin six détails qui expriment la fête :

-
-
-
-
-
-

Amuse-toi à
colorier
cette affiche !



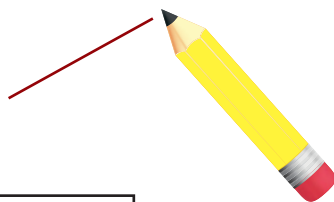
AVEC
ton crayon,
fais Le tour
de La dame
sans Lever
La pointe.



Cette ligne permet de simplifier la forme. Elle la met en valeur :
grâce à cette ligne, on ne voit plus que cette jeune fille.



Toi aussi dessine ce clown
sans lever le stylo. un seul
trait... pas facile !



C'EST LA FÊTE À PARIS ! Cabarets, café-concerts et terrasses
de cafés ouvrent leurs portes pour te souhaiter la bienvenue.

NIV3

Dans cet étage, tu trouveras l'esprit du Paris fin de siècle en pleine métamorphose sociale et morale : on danse, on chante et que tu sois bourgeois, un peu plus riche ou avec des revenus modestes, tu peux aller t'amuser dans ces lieux.

Aide Le clown Boum-Boum à retrouver Le tableau qui correspond à chaque détail.

Suis les belles lumières qui signalent ces endroits.



1. 1^{ère} lettre après « moulin de la »



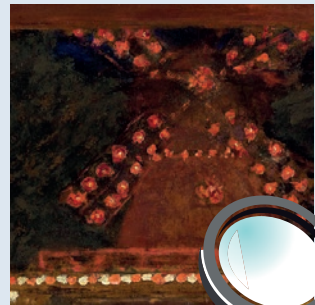
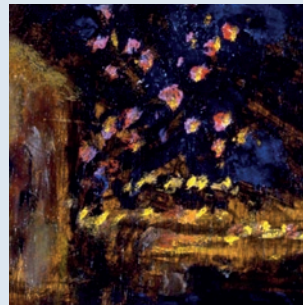
2. 5^e lettre du nom du peintre



3. 3^e lettre du mot JOIE

4. dernière lettre du titre de ce tableau

5 et 6. c'est le dernier son que tu entends dans le mot « électricité »



quel est L'état d'esprit qu'il nous invite à avoir ?

Aide-toi des indices sur les vignettes ...

LA	1	2	3	4	5	6
----	---	---	---	---	---	---

Solution : en dernière page

Je te propose de faire une croix sur tous ceux que tu as admirés...
Lequel as-tu préféré ?

Plus difficile :

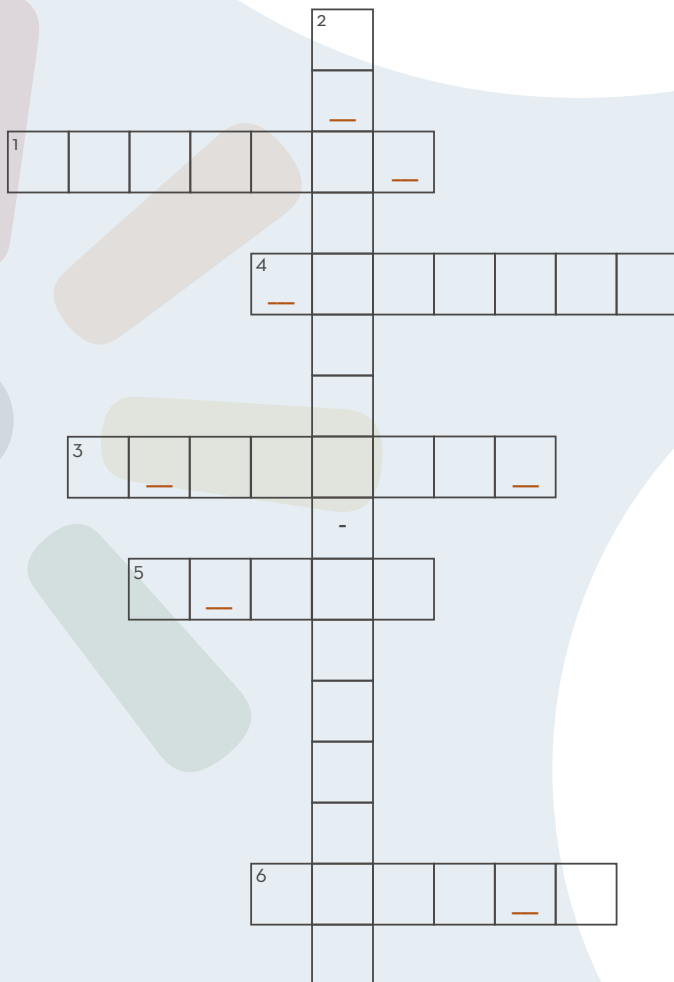


quel tableau n'est pas exposé ici mais
seulement reproduit ? entoure-le.



MOTS FLÉCHÉS

- 1 - Peintre du tableau *French Cancan* (étage 4)
- 2 - Peintre de l'affiche *La Troupe de Mlle Églantine* et *La loge au Mascaron Doré* (étage 3 et 4)
- 3 - Peintre du grand tableau *L'intérieur de chez Bruant : Le Mirliton* (étage 4)
- 4 - Peintre Nabi du tableau *Le Pêcheur* (étage 5)
- 5 - Artiste auteur des lithographies sur le cirque (étage 4)
- 6 - Il a fait une toile nommée *Le Cirque* (étage 4)



MOT CACHÉ

Aide Boum-Boum le clown à trouver le peintre célèbre qui a inspiré Toulouse-Lautrec dans sa création d'affiches.

Remets Les
Lettres
soulignées
dans L'ordre.



_ _ _ _ _

Solution : en dernière page

TA PAGE !

SOLUTIONS DES JEUX

Page 13

Page 15

Réponse : gaité

Mots fléchés : 1. CHABAUD / 2. TOULOUSE-LAUTREC
3. ANQUETIN / 4. ROUSSEL / 5. IBELS / 6. SEURAT

Mot caché : Bonnard