



Le musée
Bonnard

LIVRET JEUX
POUR VOYAGER
DANS LES COLLECTIONS

LIVRET JEUX POUR VOYAGER DANS LES COLLECTIONS

Ce dossier d'aide à la visite, va vous permettre de retrouver dans les collections du musée Bonnard, des moments-clés, des « découvertes » qui ont marqué la vie et l'œuvre de Pierre Bonnard.

LÉGENDES

Œuvres de Pierre Bonnard

Page 3 : *Autoportrait*, vers 1904, crayon sur papier, musée Bonnard - Alfred Natanson, *Bonnard à la lavallière*, vers 1890, photographie, collection particulière

Page 4 : *France-Champagne*, 1891, lithographie, musée Bonnard

Page 5 : *La Promenade des nourrices - frise de fiacres*, 1897, lithographie, musée Bonnard

Page 6 : Anonyme, *Bonnard en odalisque dans l'atelier de Matisse à Nice*, vers 1929, photographie, archives musée Bonnard - *Modèle retirant sa blouse dans l'atelier de l'artiste*, vers 1916, photographie musée Bonnard

Page 7 : *L'Atelier du Bosquet*, vers 1935, lithographie, musée Bonnard - *Le Cannel*, 1935, crayon, musée Bonnard

Page 8 : André Ostier, *Pierre Bonnard au Bosquet*, tirage moderne, musée Bonnard - Dessin d'Ubu dans un agenda - *La Salle à manger au Cannel*, 1932, huile sur toile, musée Bonnard, dépôt du musée d'Orsay

Page 9 : *L'Escargot*, *Le Serpent*, *Famille d'ours* pour *Les Histoires du Petit Renaud*, encre sur papier, dépôts au musée Bonnard - Félix Vallotton, *Chats et livres*, gravure sur bois, collection particulière - *L'Éléphant pour Les Histoires du Petit Renaud - Le Chat*, vers 1920, musée Bonnard

Page 10 : Détails de photographies : A. *Modèle retirant sa blouse* - B. *La Baignade*, C. *Marthe à Vernon*, archives musée Bonnard

Page 11 : *Nu*, vers 1930, lithographie, musée Bonnard - *Nus se reflétant dans une glace*, vers 1907, huile sur carton marouflé, musée Bonnard acquis avec l'aide du FRAM, 2012

Page 12 : *Vue du Cannel*, 1927, huile sur toile, don de la Fondation Meyer à l'État pour le musée Bonnard - A. *Paysage, soleil couchant*, vers 1923, huile sur toile, don de la Fondation Meyer à l'État pour le musée Bonnard - B. *Paysage. Harmonie verte, arbre bleu*, vers 1944, huile sur toile, musée Bonnard - C. *Paysage du Cannel par temps de Mistral*, 1922, huile sur toile, acquis avec l'aide du FRAM, 2013 - D. *Paysage du Midi*, 1942, huile sur toile, musée Bonnard

Page 13 : *L'Amandier*, vers 1930, huile sur toile, don de la Fondation Meyer pour le développement culturel et artistique, 2014, musée Bonnard - *Baigneurs à la fin du jour*, vers 1945, huile sur toile, acquis avec l'aide du Fonds du patrimoine, musée Bonnard

Page 14 : A. *Le Canal de la Siagne*, vers 1942, huile sur toile, coll. part. - B. *Ciel d'orage sur Cannes*, 1945, huile sur toile, coll. part. - C. *Vue du Cannel*, vers 1927, huile sur toile, musée de l'Annonciade - D. *La Route rose*, 1934, huile sur toile, musée de l'Annonciade - E. *Paysage Méditerranéen* (Le Cannel), 1923, h. sur toile, coll. part.

Page 15 : A. *La Tasse de thé au radiateur*, 1932, aquarelle et crayon, dépôt musée Bonnard - B. *Le Placard rouge*, dessin, musée Bonnard - C. *L'Atelier au mimosa*, 1939/1946, huile sur toile, Centre Pompidou, musée national d'Art moderne - D. *Nu debout à sa toilette*, bronze, musée Bonnard - E. *La Salle à manger au Cannel*, 1932, huile sur toile, dépôt du musée d'Orsay

Direction de publication : Véronique Serrano,
Conservateur en chef du musée Bonnard

Conception : Fanny Lejay et Anne Wapler, Service des publics - Claire Palué, Graphisme

www.museebonnard.fr

de bains : D - L'atelier : C
Jeu n° 16 : Salle à manger : E et B - Petit salon : A - Salle
Jeu n° 15 : 1D - 2C - 3E - 4A - 5B
Jeu n° 14 : Bonnard - musées - toiles - peinture - pinceau
Jeu n° 13 : 1C - 2A - 3B
D. *Paysage du Midi*, 1942
C. *Paysage du Cannel par temps de Mistral*, 1922
B. *Paysage, Harmonie verte, arbre bleu*, vers 1944
Jeu n° 12 : A. *Paysage, Soleil couchant*, vers 1923
Jeu n° 11 : D'un point de vue sur les hauteurs du Cannel.
Tu peux le découvrir le long de la promenade *Sur les pas de Bonnard* au Cannel !
Jeu n° 10 : Tu de profit et La Salle à manger au Cannel.
Jeu n° 9 :
3. Bourisn
2. Pierre
1. Marthe
Vertical :
4. Bonnard
3. Rencontre
2. Paris
1. Maria
Horizontal :
Jeu n° 8 :
Jeu n° 7 : Réponse C - Marthe est en Normandie
Jeu n° 6 : *Le Chat* de Félix Vallotton
Jeu n° 5 : Un chat
dans le miroir, les lacs
brette sur le bras du modèle, le tableau de *L'Amandier*
dos d'un chassis, un cadre en moins dans le miroir, la
Jeu n° 4 : La lampe, le rouleau de toile, le montant au
Jeu n° 3 : C - A - B - D
sourire, mousse de champagne, titre qui ondule
Jeu n° 2 : Coffret, robe de soirée, déhanchement,
Elle devient un véritable support de communication.
remplace les crieurs qui annonçaient les événements.
annoncer des spectacles ou à inviter au voyage. Elle
Jeu n° 1 : L'affiche sert alors à décrire les produits, à

RÉPONSES

JE M'APPELE PIERRE BONNARD

Je suis né le 3 octobre 1867. J'ai fait des études de droit avant de devenir peintre et j'ai rencontré des artistes, Vuillard, Vallotton, qui sont devenus mes amis. Nous avons d'ailleurs fondé un mouvement artistique, Les Nabis !



Puis j'ai rencontré une femme merveilleuse : Marthe, un vrai coup de foudre ! En venant dans le Midi, nous avons découvert Le Cannet en 1922. J'y ai acheté en 1926 une maison, « Le Bosquet », surtout pour la vue et les balades dans la nature aux alentours. Tous les jours je me promenais sur les sentiers autour de cette maison. Je m'asseyais pour faire des croquis, des « provisions de vie ».



LE TEMPS DES NABIS

Sais-tu, à cette époque, à quoi sert l'affiche ? ⁽¹⁾

C'est à 22 ans, grâce à l'affiche *France-Champagne*, que Pierre Bonnard se fait connaître. Son projet, commandé par un fabricant de champagne, est placardé en 1891 sur tous les murs de Paris. C'est le succès, il gagne une petite fortune : 100 francs !

Repère dans ce dessin 6 détails qui expriment la fête : ⁽²⁾

-
-
-
-
-
-

Amuse-toi à colorier cette affiche !



« LE NABI JAPONARD » LA SIMPLIFICATION DE LA FORME

Ils s'appelaient entre eux « Neviim » prophète en hébreu. Ils avaient tout juste 20 ans et étaient 12 au total dont Pierre Bonnard, Édouard Vuillard, Félix Vallotton... Ils ont choisi de se désigner par ce terme mystérieux pour affirmer leur volonté commune de renouveler la peinture, de ne garder du motif que l'essentiel en exaltant la couleur.

Comme Bonnard et ses amis nabis, inspire-toi d'une œuvre et essaye de la simplifier :

A



B



C



D



À toi ! Bonnard s'est beaucoup inspiré des estampes japonaises pour synthétiser ses dessins.

Observe ce paravent : un groupe de cinq personnes est présent. À toi de les remettre dans le bon ordre ! ⁽³⁾

— — — —

AU CŒUR DE L'ATELIER

Toute sa vie, Bonnard se passionne pour la peinture. Il aime passer du temps dans ses différentes maisons et notamment dans celle du Bosquet au Cанны pour donner naissance à de nombreux tableaux.



NOTES

« J'ai une palette. Mais les assiettes me permettent d'isoler les tons ».

Pierre Bonnard, 1946

Dans son atelier, des artistes comme Matisse, mais aussi des photographes tels Brassai, Cartier-Bresson et Ostier ou encore des collectionneurs comme les Hahnloser et les Maeght viennent lui rendre visite.

MIME LE TABLEAU

Regarde cette photographie, Bonnard est dans l'atelier de son ami Matisse à Nice. Comme lui, prend la pose et imite un tableau du musée.

LES 7 ERREURS ⁽⁴⁾

Retrouve-les sur la photo de droite.



LE PINCEAU D'UNE MAIN, LE CHIFFON DE L'AUTRE

NOTES

« Cette toile est ratée, mais c'est un point de départ ».

Pierre Bonnard,

Bonnard dessine sur des feuilles ou sur des toiles qu'il épingle au mur de son atelier. Une fois ces œuvres terminées, ils les montent enfin sur des châssis en bois.

Regarde ce dessin tiré d'un agenda de Bonnard et amuse-toi à le compléter !

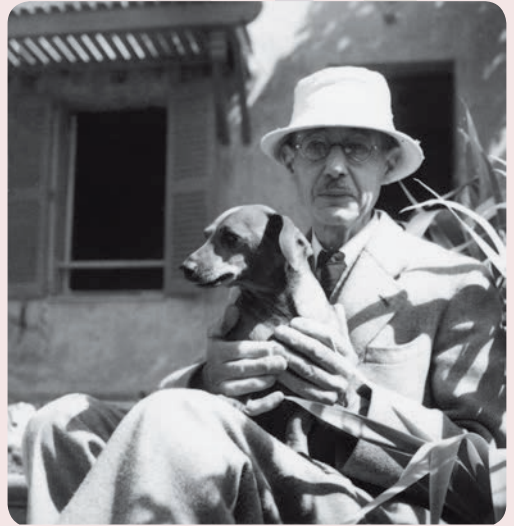


ENTRE CHIENS ET CHATS ET AUTRES ANIMAUX

Grand dessinateur, Pierre Bonnard griffonne ce qui lui vient au fil de l'inspiration. Il crayonne ainsi, à l'aide de fusain ou de crayon, l'allure maladroite et curieuse d'un chat ou d'un chien qui déambule dans la maison ou dans le jardin.

RETROUVE UBU !

En 1914, pour la revue *Marges* Pierre Bonnard crée 4 dessins dont son petit chien Ubu, sans conteste le plus célèbre aujourd'hui. Amuse-toi à retrouver ce dessin sur certains cartels du musée.



Munis-toi de patience, Bonnard a souvent peint les chiens. Ils sont bien cachés dans le musée !



NOTES

« *Les stations de rêverie comme le chat, le sommeil entre les exaltations comme le chien* ».
Pierre Bonnard, 1944

CACHE-CACHE

Un animal s'est caché dans cette salle à manger. Lequel ? ⁽⁵⁾ _____

Raconte et imagine son histoire :



DE LA PLUME AU PINCEAU

Toute sa vie Bonnard s'est intéressé à l'illustration. Ce genre frais et sensible qui enchante les artistes fera dire à Renoir à propos de Bonnard « *C'est bien à vous, gardez cet art* ».

Grand lecteur, Pierre Bonnard aime *Les Fables de la Fontaine*, l'écriture de Mirbeau ou celle de Jules Renard. Il aime accorder ses dessins aux auteurs qu'il illustre.

Amuse-toi à colorier ces animaux de Bonnard !



Quel est l'animal de cette série que Pierre Bonnard n'a pas illustré dans l'ouvrage *Les Histoires du Petit Renaud* écrit par Léopold Chauveau en 1927 ? ⁽⁶⁾

NOTES

« J'avais été enthousiasmé par l'histoire du gros escargot, du petit serpent, de l'ours... ».

Pierre Bonnard,



MARTHE : SA MUSE ET SON MODÈLE

Dans ses dessins et peintures de nus, Bonnard a presque toujours peint le même modèle : sa femme Marthe de Méligny, de son vrai nom Maria Boursin qu'il rencontre en 1893 à Paris.

QUI EST QUI ?

Parmi ces trois portraits, peux-tu deviner qui est Marthe en t'aidant des œuvres du musée ? ⁽⁷⁾



A



B



C

MOTS FLÉCHÉS ⁽⁸⁾

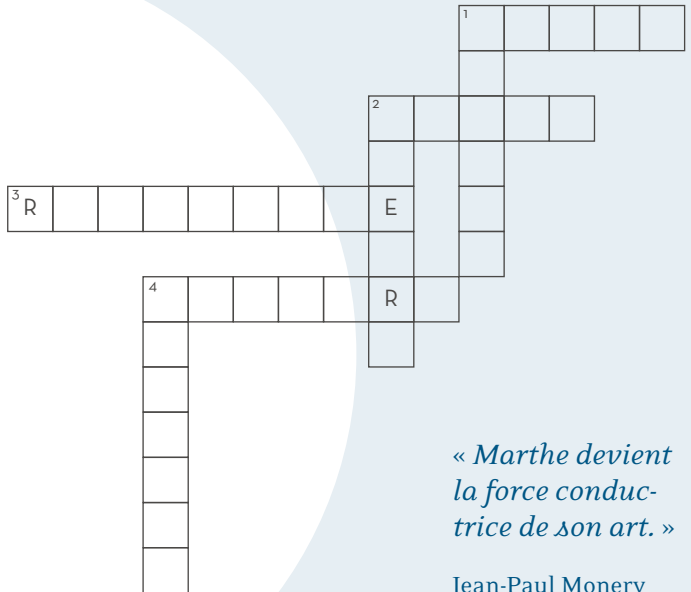
Horizontal

- Vrai prénom de Marthe
- Capitale de la France
- Que se passe-t-il entre Pierre et Marthe en 1893 ?
- Nom du peintre

Vertical

- Prénom choisi par la femme de Bonnard
- Prénom du peintre
- Vrai nom de Marthe

Indice : aide-toi du texte en début de page

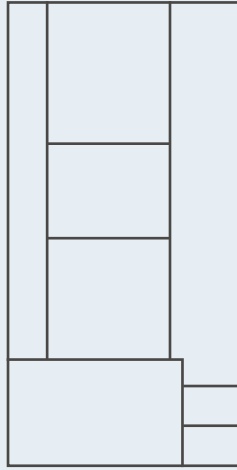


« Marthe devient la force conductrice de son art. »

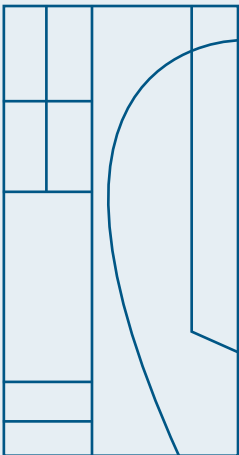
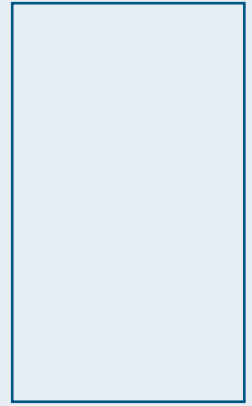
Jean-Paul Monery

LA DYNAMIQUE DE LA LIGNE

Marthe ne pose pas, Pierre Bonnard préfère saisir un instant. Le corps aux longues jambes de Marthe se déploie, mince et souple, les gestes gracieux, le visage dans l'ombre, fuyant le spectateur mais aussi le peintre. Fasciné par sa femme, il ne cesse de la peindre et de la photographier.

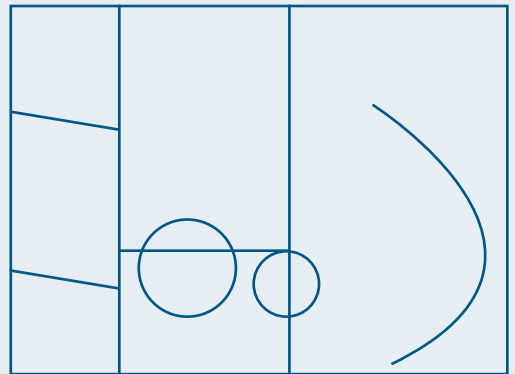


En t'aidant du modèle, retrace ici les grandes lignes de construction. ⁽⁹⁾



À L'INVERSE

Retrouve dans le musée les titres de ces tableaux d'après leurs schémas : ⁽¹⁰⁾



L _ S _ _ _ _ À M _ _ _ _ AU C _ _ _ _

N _ _ _ P _ _ _ _

LE PAYSAGE SOUS LA LUMIÈRE DU MIDI

En 1922, Pierre Bonnard séjourne pour la première fois au Cannet, il y découvre les charmes du Midi.

Il s'intéresse avant tout à la lumière et aux paysages.

NOTES

« Dans la lumière du Midi tout s'éclaire et la peinture est en pleine vibration ».

Pierre Bonnard, 1946

À ton avis, quel ville a inspiré Bonnard pour peindre ce tableau ? Aide-toi du titre du tableau ⁽¹¹⁾



« Dans mes promenades du matin, je m'amuse à définir les différentes conceptions de paysage, paysage à espace avec fonds intéressants, paysage intime avec objets expressifs, paysage décoratif... ».

Lettre à Henri Matisse, 1940

JEU DU DÉTAIL

Cherche dans le musée les tableaux d'où proviennent ces détails ? ⁽¹²⁾



A



B



C

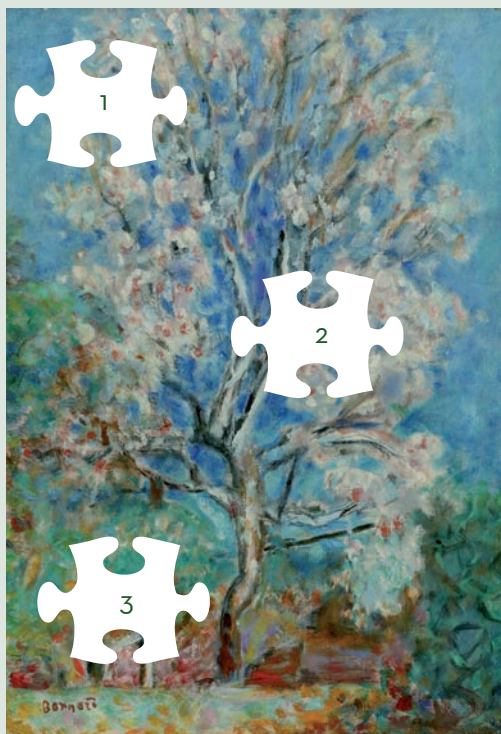


D

LA COULEUR EXPRESSIVE

« Il y a toutes les couleurs de l'amandier en fleur, un arbre debout comme un homme. »

Repositionne les pièces du puzzle sur *L' Amandier* de Bonnard. ⁽¹³⁾



Voici la liste de course de Bonnard à Nina Widing en 1942 :
*Puisque vous avez la gentillesse de vous occuper de mon ravi-
taillement, voici les couleurs dont je me sers : Blanc de zinc, brun
rouge, noir, outremer clair, vert émeraude, violet de cobalt clair,
vermillon, cadmium clair pâle ou citron, plus vert Véronèse.*

Retrouve dans ce tableau les couleurs de Bonnard :



- Blanc de zinc
- Brun rouge
- Vermillon
- Outremer clair
- Vert Véronèse
- Vert émeraude
- Violet de cobalt
- Cadmium clair pâle ou citron

SUR LES PAS DE BONNARD

« J'habite Le Cannet [...] d'où l'on peut voir la mer. C'est très beau là-bas. »

Pierre Bonnard à Ingrid Rydbeck, 1937

ANECDOTE AMUSANTE

Jamais satisfait de ce qu'il peignait, B _____ allait dans les m _____ où ses t _____ étaient exposés. Avec son ami, le p _____ Vuillard, il sortait sa peinture et son p _____ de sa poche, Vuillard faisait le guet, et Bonnard retouchait ses tableaux. ⁽¹⁴⁾

Tu peux voir ci-dessous des œuvres de Pierre Bonnard et des photographies du Cannet. Associe chaque œuvre au point de vue qui lui correspond. ⁽¹⁵⁾



A



1



B



2



C



3



D



E



4



5

LA MAISON « LE BOSQUET »

Quelles pièces de la maison de Bonnard servent de décors à ces œuvres ? ⁽¹⁶⁾

