



Le musée
Bonnard

L'Atelier

LIVRET JEUX

TOULOUSE-LAUTREC
TÊTE D'AFFICHE

16 mars > 9 juin 2024

JANE
Avril

H. Stern, Paris.

**BONJOUR JEUNE VISITEUR
ET BIENVENUE DANS LE PARIS 1900 !**

Cette exposition provenant d'une exceptionnelle collection particulière réunit 80 lithographies et affiches illustrées, icônes du Paris Belle Époque.

Viens, on va s'amuser ensemble !



SOMMAIRE

Niveau 5	PAGE 4
Niveau 4	PAGE 7
Niveau 3	PAGE 8
Jeux	PAGE 10

LES ŒUVRES (dans l'ordre d'apparition dans ce livret à partir de la page 3)

Page 3 & 13

Henri de Toulouse-Lautrec,
L'Anglais au Moulin Rouge (détail), 1892,
lithographie en couleurs.
Collection particulière © droits réservés

Page 5, 12 & couverture

Henri de Toulouse-Lautrec,
Jane Avril, 1899,
Lithographie au pinceau
avec rehauts d'aquarelle sur vélin
Collection particulière © droits réservés

Page 6

Henri de Toulouse-Lautrec,
Le Moulin Rouge, La Goulue, 1891,
lithographie en couleurs.
Collection particulière © droits réservés

Page 7

Henri de Toulouse-Lautrec,
May Belfort, 1895,
affiche Lithographie au pinceau, au crachis
et au crayon gras.
Collection particulière © droits réservés

Page 8 & 15

Henri de Toulouse Lautrec,
Affiche Ambassadeurs, Aristide Bruant, 1892,
lithographie en couleurs
Collection particulière © droits réservés

Page 9

Henri de Toulouse Lautrec,
Confetti, 1895,
lithographie au pinceau, au crachis
et au crayon gras sur vélin
Collection particulière © droits réservés

Page 3 & 11

Henri de Toulouse-Lautrec,
Elles (frontispice) (détail), 1896,
Lithographie en couleurs
Collection particulière © droits réservés

Page 14

Henri de Toulouse-Lautrec,
May Milton (détail), 1895
Lithographie au crayon gras, au pinceau et au crachis,
avec trame report
Collection particulière © droits réservés



LIVRET JEUX



La période Belle Époque s'étend de la fin du 19^e siècle au début de la Première Guerre mondiale. L'art de l'affiche se développe alors.

Une affiche est une feuille imprimée avec des inscriptions et une grande image attrayante. Celles que tu vas voir servent à informer le public d'un spectacle le soir, d'une exposition d'affiches, de la publication d'un livre ou d'un article à vendre. Elles sont créées par Henri de Toulouse-Lautrec, grand artiste français qui s'est imposé comme maître dans la création d'affiches pour ses innovations graphiques.

AVANT DE DÉCOUVRIR L'EXPOSITION, VOICI QUELQUES RÈGLES À RESPECTER.

Dans les salles du musée, tu dois faire très attention, car les œuvres sont fragiles. Il ne faut pas prendre le risque de les abîmer ! Il ne faut pas t'approcher de trop près !

LES 7 DIFFÉRENCES



observe bien ces deux
Lithographies et note
Les différences.



Entoure-les



1



2

Cet ensemble te permet de comprendre la
démarche de l'artiste depuis le projet jusqu'à
l'affiche finale en couleurs.



Jaune Avril, 1893,
Affiche lithographie en vert olive sur vélin
1- Épreuve d'essai non répertoriée
2- Épreuve d'essai
Collection particulière © droits réservés

« Voici le cabaret le plus mythique, reflet de l'esprit de Paris ».

devine son nom :

On y danse le Chahut (French cancan), en levant la jambe.

La danseuse relève sa jupe à mi-mollet. On y voit ses dessous affriolants.

C'est une danse un peu coquine qui fit scandale à l'époque.

Titre : date :



Toulouse-Lautrec se cache dans cette affiche. C'est un personnage qui adore la fête et les sorties la nuit.

où est-il ?



Observe : l'alternance des plans sombres et clairs. La danseuse surnommée La Goulue, de son vrai nom Louise Weber, personnage phare du lieu, est ainsi mise avant aux côtés de Valentin le désossé, son partenaire.

« Croquant ses modèles dans les loges ou dans les coulisses, reprenant ses dessins pendant les changements d'actes, griffant de rouge une bouche, dessinant partout, n'importe où, n'importe quoi, avec n'importe quel crayon, souvent un point, deux traits, sont les sources précises d'un tableau ou d'une litho. Cinq fois, cinquante fois, il ira au théâtre, au café-concert, au music-hall, à la même place, à la même heure, voir son héroïne du moment dans la posture qu'il a choisie, et de même pour le décor ou les accessoires. »

M. Joyant, Henri de Toulouse-Lautrec, 1926



quel est Le format de cette œuvre, typique du support publicitaire ?

FORMAT PAYSAGE

FORMAT PORTRAIT

Voici le monogramme de Toulouse-Lautrec.

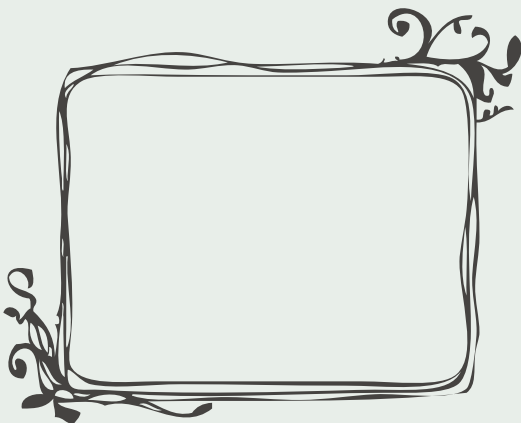
il s'agit d'une signature plus courte de ses prénom / nom.

Il s'inspire des graveurs japonais très appréciés des artistes et affichistes.

À ton tour, crée ton monogramme !

Une couleur chaude domine l'affiche. Cependant, avec très peu d'autres, le génial Henri réussit à créer un personnage.

Lesquelles utilise-t-il ?
entoure-les !





Pour attirer les spectateurs, il faut communiquer par des affiches collées dans toute la ville. Lautrec est très célèbre pour les siennes devenues icônes du Paris 1900.

Ici, il a travaillé pour le grand chansonnier Aristide Bruant. Il choisit une pose, des couleurs pour créer une image qui marque les esprits et restera dans les mémoires.

“ Pour fabriquer une affiche, on dessine au crayon gras puis on presse la feuille pour l'imprimer avant de recommencer avec chaque couleur. ”

Remets dans l'ordre Les étapes de fabrication de cette affiche.



a)



b)



c)

La simplification des formes n'est pas son unique marque de modernité. Toulouse-Lautrec recadre le célèbre chansonnier afin qu'il déborde de l'affiche. On pourrait croire qu'il a utilisé un zoom.

Les spectacles et loisirs ne sont pas les seuls sujets des affiches. On trouve également de la publicité pour des expositions de lithographies, des galeries d'art et des salons car l'affiche est devenue un art aussi important que la peinture.



À toi de jouer !

L'une technique employée par Lautrec pour créer ses affiches s'appelle « **le crachis** ».

qu'est-ce que c'est ?

- 1- L'artiste utilise une pipette dans laquelle il met de la peinture et souffle sur l'œuvre pour diffuser de fines gouttelettes.
- 2- L'artiste fait de petites taches d'encre de manière aléatoire avec son pinceau.
- 3- L'artiste laisse les encres couler librement.



Contrairement aux lignes et aplats, le crachis apporte des superpositions de couleurs en créant une sorte de brouillard.



pourrais-tu identifier cette technique sur l'œuvre ?

Entoure la/les zone(s) concernée(s).

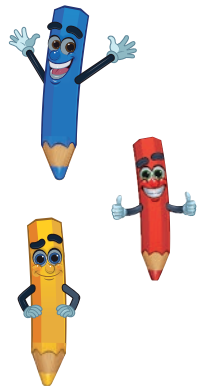
MOTS MÊLÉS

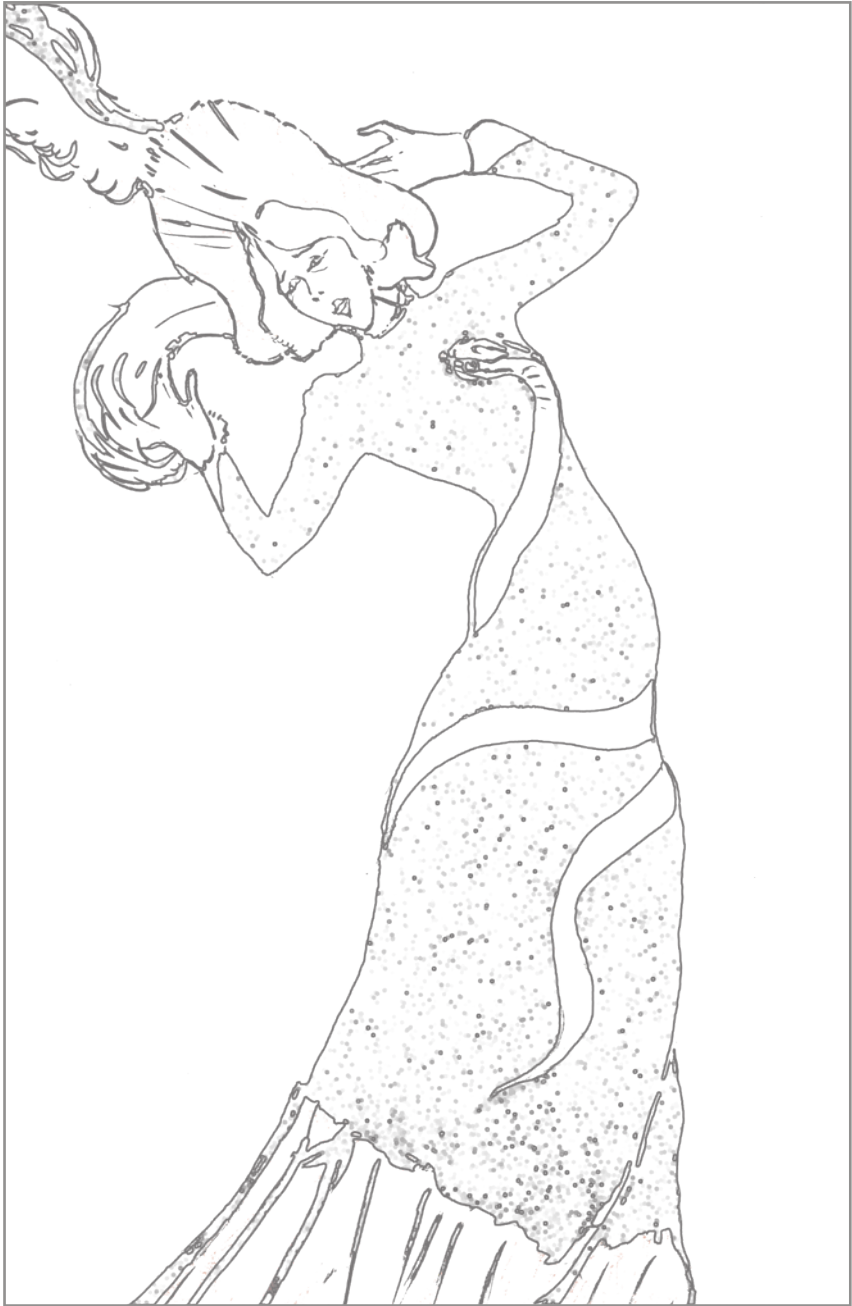
Entoure dans la grille le vocabulaire qui décrit cette affiche.
 CONFETTI / CRACHIS / FÊTE / JOIE / LIBERTÉ /
 BOHÈME / MONTMARTRE / PUBLICITÉ / SPECTACLE



L	I	A	H	O	C	L	Z	L	R
A	E	T	I	C	I	L	B	U	P
M	Z	Z	L	D	U	R	L	M	E
N	O	N	F	Q	H	I	V	M	R
Z	C	N	A	J	B	V	E	I	J
E	O	R	T	E	I	H	R	C	N
I	N	G	R	M	O	I	F	J	V
O	F	T	G	B	A	W	U	S	F
J	E	E	R	L	Q	R	I	E	U
V	T	V	C	X	L	H	T	E	B
G	T	J	T	X	C	E	U	R	U
B	I	V	A	A	W	V	E	Z	E
J	C	H	R	A	T	Z	X	R	L
Z	Y	C	N	L	J	I	J	C	U
S	P	E	C	T	A	C	L	E	P

COLORIAGES











TA PAGE !

SOLUTIONS DES JEUX

Page 4 : les différences peuvent être : le titre, les notes de musique, le crachis, les lames du parquet, le cadrage de l'image
Page 5 : encre et papier / Titre, signature, date et imprimeur
Page 6 : Nom : Moulin rouge / Titre : La Goulie / Date : tous les soirs
Page 7 : Format portrait
Page 8 : b) c) a)
Page 9 : réponse 1