



Le musée
Bonnard

L'Atelier

CARTES JEUX

Pour voyager
dans les collections

CARTES JEUX

POUR VOYAGER DANS LES COLLECTIONS

Si tu aimes la peinture, Alexandre, suis moi ! On va découvrir les astuces et secrets de Bonnard.

Bonne idée Manon, ! Allez, viens m'aider à résoudre ces énigmes. Nous allons être incollables !

Partez avec Manon et Alexandre, nos deux mascottes, découvrir les œuvres de Pierre Bonnard.



SOMMAIRE

- Carte ❶ QUIZZ PIERRE BONNARD
- Carte ❷ AU CŒUR DE L'ATELIER
- Carte ❸ LE PINCEAU D'UNE MAIN, LE CHIFFON DE L'AUTRE
- Carte ❹ B COMME BONNARD
- Carte ❺ ENTRE CHIENS ET CHATS
- Carte ❻ LA DYNAMIQUE DE LA LIGNE
- Carte ❼ LE PAYSAGE SOUS LA LUMIÈRE DU MIDI
- Cartes ❽ et ❾ LA COULEUR EXPRESSIVE



Entoure la bonne réponse

Au sein de l'exposition, essaie de trouver les informations suivantes sur un cartel, un texte, un tableau ...

Quelle est la date de naissance du peintre Pierre Bonnard ?

- 1 février 1980
- 6 décembre 2010
- 3 octobre 1867
- 5 septembre 1947

Quel est le nom du mouvement artistique que Pierre Bonnard fonde avec Vuillard et Vallotton ?

- Le Cubisme
- L'Impressionnisme
- Les Nabis
- Le Pointillisme

Quel est le nom de son modèle de prédilection, sa jeune femme ?

- Misia
- Berthe Shaedlin
- Andrée Terrasse
- Marthe de Mélicygn

Comment s'appelle la maison du Cannet où il habite avec sa femme (dès 1927) ?

- Ma Roulotte
- Le Clos
- Le Bosquet
- Le Rêve

Quel est le nom de la capitale où Bonnard étudie aux Beaux-Arts ?

- Londres
- Rome
- Paris
- New-York

PIERRE BONNARD



Pierre Bonnard dessinant sur la Stella Marie - photographie Collection particulière (c) Fondation Hahnloser Jaeggli

Je suis né le 3 octobre 1867. J'ai fait des études de droit avant de devenir peintre.

À Paris, j'ai rencontré de nombreux peintres parmi lesquels Vuillard, Vallotton, qui sont devenus mes amis ; nous avons même fondé ensemble un mouvement artistique, Les Nabis !

J'ai rencontré une femme merveilleuse Marthe et ça a été le coup de foudre.

J'ai peint beaucoup de tableaux dont elle est le modèle.

En venant dans le Midi nous avons découvert Le Cannet en 1922.

J'ai acheté une maison « Le Bosquet » en 1926, surtout pour la vue et les balades dans la nature aux alentours.

Le bon ordre

Retrouve le nom de cet objet que Pierre Bonnard affectionnait, en remettant les lettres dans le bon ordre



NRACTE →



▲ Pierre BONNARD, *Carnet - Études pour le n° 17-18 pour Verve*, 1943-1945
Crayon sur papier - Musée Bonnard, Le Cannet



Retrouve dans une vitrine du musée le nom de cette technique en remettant les lettres dans le bon ordre :

EUPUSCLTR →

.....



◀ Pierre BONNARD, *Nu debout à sa toilette ou jeune fille nue debout*, 1906 - Bronze
Musée Bonnard

TOUTE SA VIE, BONNARD SE PASSIONNE POUR LA PEINTURE.

Entoure la bonne réponse

Comment nomme-t-on une personne qui pose pour un peintre ?

- Une muse
- Un motif
- Un modèle
- Un croquis

Comment s'appelle la technique artistique que Pierre Bonnard utilise aux alentours de 1890 ?

- Le cyanotype
- La photographie
- La taille de la pierre
- L'ébénisterie

Il aime passer du temps dans ses différentes maisons et notamment dans sa maison *Le Bosquet* au Cannet pour donner naissance à de nombreux tableaux.

Dans son atelier, des artistes comme Matisse viennent lui rendre visite mais aussi des photographes tels Brassai, Cartier-Bresson et Ostier.

« J'ai une palette.
Mais les assiettes me
permettent d'isoler les
tons »
Agenda, 1946

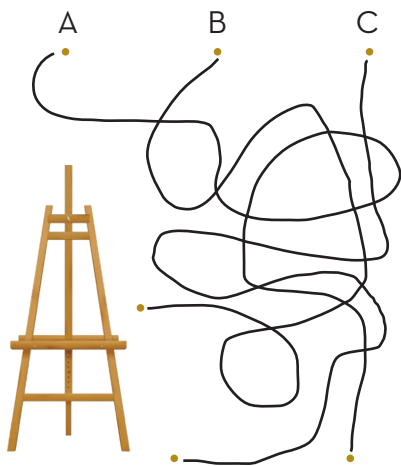
►
Gisèle FREUND
*Pierre Bonnard
avec sa palette,
Le Cannet 1946,
Photographie -
Musée Bonnard
© gisèle freund*

LE PINCEAU d'une main, LE CHIFFON de l'autre



Labyrinthe

Retrouve le chemin vers le bon outil
de peinture que Pierre Bonnard
utilisait pour peindre.



« Il cueille à la source
le pollen de l'espace
et la pulpe des heures,
sensations notées
en amont sur ses agendas.
De retour à l'atelier
il distille son butin ».

*Jean LEYMARIE, dans Michel
Terrasse, Bonnard et Le Cannet,
Herscher, Paris, 199*

Là se situe l'exigence
d'un peintre qui refuse
de peindre sur le motif,
préférant retrouver
à l'intérieur une impression
passée. Il dessine
sur une feuille de papier
qu'il épingle ensuite dans
son atelier, il n'utilise pas
de chevalet.

Mots codés

A l'aide du code ci-dessous, décrypte le texte et trouve la bonne réponse :

LETTRES	A	B	C	D	E	F	G	H	I
CODE	1	2	3	4	5	6	7	8	9

LETTRES	J	K	L	M	N	O	P	K	R
CODE	10	11	12	13	14	15	16	17	18

LETTRES	S	T	U	V	W	X	Y	Z
CODE	19	20	21	22	23	24	25	26

À toi de jouer !

10.5 13'.16.16.5.12.12.5

.....



16.9.5.18.18.5 2.15.14.14.1.18.4

.....



10.5 19.21.9.19 21.14

.....



16.5.9.14.20.18.5

.....



4'.1.18.20 13.15.4.5.18.14.5

.....



B comme BONNARD



Denise BELLON
Bonnard dans son atelier au Bosquet,
Photographie,
Musée Bonnard

**CERTAINS ARTISTES
VONT CHERCHER
L'INSPIRATION TRÈS
LOIN.**

Bonnard, lui, a tous ses
sujets sous la main :
les pièces de
sa maison, la vue
de ses fenêtres ou
encore son amoureuse !

JEU

En 1914, pour la revue *Marges* Pierre Bonnard réalise 4 dessins dont son petit chien Ubu sans conteste le plus célèbre aujourd'hui.

Cherche et trouve

Amuse-toi à découvrir ce dessin sur certains cartels du musée. Munis toi de patience, Bonnard a souvent peint les chiens.

À toi de les retrouver dans le musée, ils sont bien cachés !!!

Le bon ordre

Replace les morceaux du tableau dans le bon ordre :



Réponse:
(indice : nom d'une ville)

Un animal s'est caché dans ce tableau... lequel ?

Entre CHIENS et CHATS



▲ Pierre BONNARD, *Ubu- Études pour Les Marges n°50, 15 juin 1914*
Encre de Chine au pinceau sur papier - Collection particulière

▶ Pierre BONNARD,
La Salle-à-manger au Cannet, 1932
Huile sur toile - Musée d'Orsay, Paris, dépôt au musée Bonnard

GRAND DESSINATEUR
À L'AIDE DE FUSAIN
OU DE CRAYON,
PIERRE BONNARD
GRIFFONNE DES
IMAGES QUI LUI
VIENNENT AU FIL DE
L'INSPIRATION.

Il crayonne ainsi l'allure maladroite et curieuse d'un chat ou d'un chien qui déambule dans la maison ou dans le jardin.



La DYNAMIQUE de la LIGNE

1- En t'aidant du modèle, retrace sur cette image les lignes de construction du tableau. Ainsi tu pourras appréhender la diversité des lignes.



▲ Pierre BONNARD, *Nus se reflétant dans une glace*, vers 1907, huile sur carton marouflé - musée Bonnard



À toi de jouer !



▲ Pierre BONNARD
Nu, vers 1930,
Lithographie
Musée Bonnard

2- Jeu inverse. Retrouve dans le musée à quel tableau ce schéma correspond. Et note le titre du tableau.



MARTHE NE POSE PAS, PIERRE BONNARD PRÉFÈRE SAISIR UN INSTANT.

Le corps de Marthe se déploie, mince et souple, aux longues jambes, aux gestes gracieux, le visage dans l'ombre fuyant le spectateur mais aussi le peintre.

Fasciné par sa femme, il ne cesse de la peindre et de la photographier.

LE PAYSAGE SOUS LA LUMIÈRE du MIDI

Histoire de genre



◀ Pierre BONNARD,
Vue du Cannet,
1927
Huile sur toile
Musée d'Orsay,
Paris, dépôt au
musée Bonnard

“ On ne peint jamais assez
violent. Dans la lumière du
midi tout s'éclaire et la
peinture est en pleine
vibration ”
Agenda, 1946

À ton avis, de quel endroit Pierre Bonnard s'est inspiré pour peindre ce tableau ?

Aide-toi du titre du tableau.

Réponse:



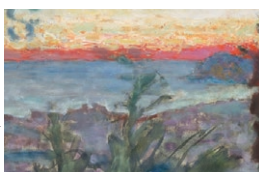
À l'aide du code ci-dessous, trouve à quel genre appartient ce tableau :



▲ 2



▶ 1



▶ 3

1 - NATURE MORTE

Pierre BONNARD,
Assiette de fruits (Étude),
1930, Huile sur toile
collection particulière

2 - PORTRAIT

Pierre BONNARD,
Le Peignoir rouge
(vers 1914)
Huile sur toile
collection particulière

Réponse: ○



3 - PAYSAGE

Pierre BONNARD, *Paysage soleil couchant*, 1923, Huile sur toile
Musée Bonnard,
dépôt du Musée d'Orsay

En 1922, Pierre Bonnard séjourne pour la première fois au Cannet, il y découvre les charmes du Midi. Il s'intéresse avant tout à la lumière et aux paysages. « Dans mes promenades du matin je m'amuse à définir les différentes conceptions de paysage, paysage à espace avec fonds intéressants, paysage intime avec objets expressifs, paysage décoratif... »

Lettre à Henri MATISSE,
fin février-début mars 1940

1. Voici la liste de course de Pierre Bonnard en 1945

« Puisque vous avez la gentillesse de vous occuper de mon ravitaillement, voici les couleurs dont je me sers. Blanc de zinc, brun rouge, noir, outremer clair, vert émeraude, violet de cobalt clair, vermillon, laque de garence, cadmium clair pâle ou citron, en couleur à l'eau, plus vert Véronèse.»

Lettre à Nina WIDING,
22 novembre 1942

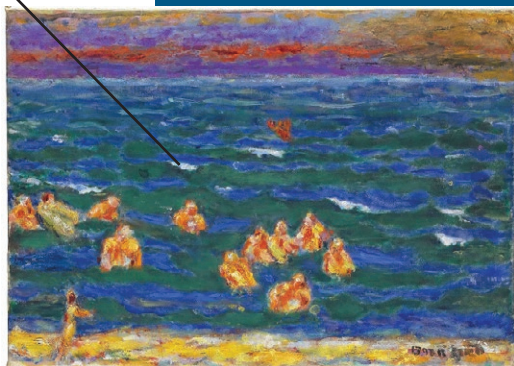
Comme le modèle, associe les couleurs utilisées par Pierre Bonnard.



vermillon



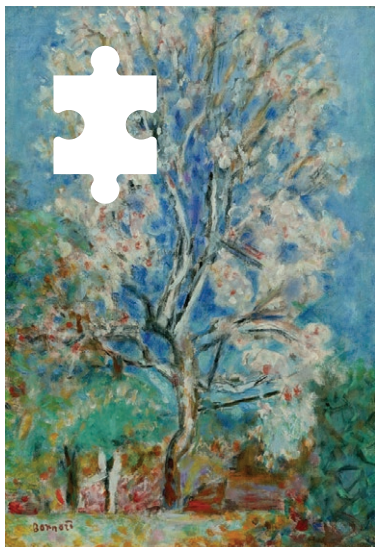
Dans le sud, la couleur, exacerbée par la lumière, conduit le peintre à faire évoluer son approche de la réalité pour aller vers une certaine abstraction.



▲ Pierre BONNARD, *Les Baigneurs à la fin du jour*, vers 1945, huile sur toile musée Bonnard

LA COULEUR EXPRESSIVE (suite)

2. Retrouve la pièce manquante à ce puzzle.



▲ Pierre BONNARD,
L'Amandier,
vers 1930, huile sur toile,
musée Bonnard



Georgette CHARDOUNE
Pierre Bonnard regardant l'amandier
1945
Centre Pompidou/MNAM
Bibliothèque Kandinsky



« Il y a toutes les couleurs de l'amandier en fleur, un arbre debout comme un homme. ».

Le musée
Bonnard
L'Atelier