



Le **MUSÉE
BONNARD**

L'Atelier

L'exposition
2011-2012

LE CANNET : TERRITOIRE & PAYSAGE

TRAVAUX DES ÉLÈVES DU CANNET

25-29 JUIN 2012

ESPACE SAINT-BERNARDIN
RUE SAINTE-CATHERINE

PROJET PÉDAGOGIQUE ÉLABORÉ SOUS LA TUTELLE DE :

Emmanuelle MULLER
Inspectrice de l'Éducation Nationale de la circonscription du Cannet

Par

Raymond BALESTRA
Conseiller Pédagogique Départemental en Arts Plastiques

Dominique VILLA
Conseillère Pédagogique de Circonscription

Ville du Cannet
Le service des Affaires Scolaires - Animation - Enfance Jeunesse

Véronique SERRANO
Conservateur du musée Bonnard

PUBLIC CONCERNÉ
Les écoles primaires et maternelles
de la circonscription du Cannet

INTERVENANTS AUPRÈS DES SCOLAIRES
Fanny LEJAY
Anne WAPLER
Médiateurs au musée Bonnard

FORMATION DES ENSEIGNANTS
Conseiller Pédagogique Départemental en Arts Plastiques
Conseillère Pédagogique de Circonscription

CONCEPTION CATALOGUE
Claire PALUÉ
Chargée de communication au musée Bonnard

Pour sa septième édition le Projet Bonnard s'est articulé autour de la thématique du paysage et du territoire. Un parcours artistique et culturel a conduit les 18 classes participantes sur les pas de Bonnard dans son approche des paysages du Cannet.

Un itinéraire organisé selon trois axes :

- Une visite active de l'exposition « Les Collections - Bonnard : une vie dédiée à l'Art » avec un focus sur une sélection de dessins, de gouaches sur papier et d'huiles sur toile.
- Une promenade-découverte sur le sentier Bonnard, pour une mise en regard des lieux du Cannet qui ont inspiré le peintre avec le paysage actuel.
- Enfin un circuit patrimonial dans le territoire urbain pour une lecture des lieux emblématiques de la ville du Cannet.

Ces différentes approches sensibles du projet pédagogique ont été relayées par nombre d'ateliers d'expression plastique dans les classes.

Différentes techniques, différents supports, médiums ou matériaux ont été explorés tels le dessin au crayon, au feutre, au pastel ou au fusain, la photographie, la peinture, le collage, la production en volume...

Différents modes de représentation ou d'évocations ont été abordés : maquette, plans, cartographies imaginaires, boîtes paysages, extensions d'images, collages photographiques, traitement d'images, abstractions paysagères, réinterprétations plasticiennes d'oeuvres de Bonnard...

Ce travail pédagogique aura été l'occasion d'une véritable éducation de regard des élèves en les sensibilisant aux questions de la perception du réel et de sa représentation.

Les ateliers de création en Arts visuels leur auront permis de mettre en oeuvre des opérations plastiques, qui sont autant d'opérations mentales, pour transformer les paysages existants, inventer de nouvelles contrées ou encore pour imaginer d'oniriques territoires...

Emmanuelle MULLER

Inspectrice de l'Éducation Nationale de la circonscription du Cannet

Le 25 juin dernier, le premier musée au monde dédié à l'oeuvre de Pierre Bonnard ouvrait ses portes avec l'exposition «Bonnard et Le Cannet, dans la lumière de la Méditerranée», thème qui s'est naturellement imposé, tant le paysage a joué un rôle important dans la pratique picturale de Bonnard.

Associés depuis 7 ans à ce formidable projet à travers des actions pédagogiques aux thématiques différentes, les scolaires sont un public privilégié du musée.

Visite de l'exposition, promenade-découverte sur les pas de Bonnard, mise en regard des points de vue actuels et des oeuvres peintes, circuit architectural ont été proposés cette année aux enfants.

Le Cannet : Territoire et Paysage présente leurs oeuvres inspirées de ce parcours artistique : peintures, dessins, collages de paysages réels ou imaginaires, cartographies inconnues, croquis, images..., rendant ainsi un bel hommage à Bonnard qui disait à son ami Vuillard : «J'ai acquis une âme de paysagiste ayant fini par me débarasser du pittoresque, de l'esthétique et autres conventions dont j'étais empoisonné [...] ».

A tous, enseignants et élèves, mes plus chaleureuses félicitations.

Michèle TABAROT
Maire du Cannet
Député des Alpes-Maritimes

Comme chaque année, le programme pédagogique entre le musée Bonnard et les écoles du Cannet donne un résultat riche en surprises et se clôture par l'exposition des travaux réalisés en classe et la publication d'un catalogue.

Cette année, le sujet retenu par l'inspection académique est Le Cannet : territoire & paysage, une des problématiques qui est à l'origine de la création du musée puisqu'elle implique la prégnance du territoire du Cannet sur la peinture de Bonnard, en particulier ses paysages.

La production réalisée par les 18 classes du Cannet est emprunte de poésie, de réflexions délicates et attentives à partir de l'œuvre de Bonnard mais aussi de l'observation du paysage urbain d'aujourd'hui. Grâce au travail réalisé au musée et dans les classes, l'œuvre du peintre devient progressivement familière de tous les jeunes cannettans, un constat qui a de quoi nous réjouir.

On ne sait si chaque élève comme Bonnard voudrait « barbouiller du matin jusqu'au soir » mais on perçoit dans les travaux de cette nouvelle saison, une ouverture au regard et au savoir voir, qualités indispensables et complémentaires à l'éducation artistique.

Que soient ici remerciés l'ensemble des intervenants et tous les élèves pour le plaisir qu'ils nous offrent, pour leur implication dans ce nouveau projet éducatif, précieux pour notre action.

Véronique SERRANO
Conservateur du musée Bonnard

REMERCIEMENTS

Emmanuelle Muller
Inspectrice de l'Education Nationale

Raymond Balestra
Conseiller Pédagogique Départemental en Arts Visuels

Dominique Villa
Conseillère Pédagogique de Circonscription

Monsieur Mermillod, Directeur de l'école élémentaire La Bastière
Le CP de Madame Dalbard
Le CE1 de Madame Girardeau
Le CM2 de Madame Bruschini
Le CM2 de Madame Tedde
Le CM2 de Madame Falcon
La CLIS de Madame Mondino

Monsieur Ferracci, Directeur de l'école maternelle Les Mirandoles
La grande section de Madame Dogliani

Madame Parachini, Directrice de l'école élémentaire Les Cougoussoles
Le CE1 de Madame Bossard
Le CE2 de Madame Bichard
Le CE2 de Madame Audibert
Le CM1 de Madame Chapuis
Le CM1 de Madame Semere
Le CM2 de Madame Sigrist
La CLIS de Mme Besson

Madame Cousin, Directrice de l'école élémentaire Jules Ferry
Le CE1 de Madame Bordet
Le CM2 de Madame Ribon
Le CM2 de Monsieur Jolesse
Le CM2 de Madame Cisse

Le musée Bonnard

Le service municipal des Affaires Scolaires



LA VILLE EN SAISONS

La ville en saisons

Quand le printemps arrive,
la ville respire et verdit,
les bâtiments poussent comme des fleurs,
le ciel s'allumine et les nuages rient.

La mer s'agite,

il y a des vagues

et ces vagues suivent le vent...

Quand l'été arrive,

la ville jaunit et s'échauffe

les bâtiments brillent comme le soleil

le ciel se marie avec les nuages et ils s'embrassent.

La mer s'agite,

il y a des vagues

et ces vagues suivent le vent...

Quand l'automne arrive,

la ville respire et mûrit,

les bâtiments s'assombrirent comme le soir,

le ciel frétille et les nuages flottent.

La mer s'agite,

il y a des vagues

et ces vagues suivent le vent...

Quand l'hiver arrive,

la ville noircit et s'engourdit

les bâtiments rétrécissent comme le jour

le ciel se voile et les nuages s'éloignent.

La mer s'agite,

il y a des vagues

et ces vagues suivent le vent...

© 2012

classe de CE2 (M^{me} Richard)

les Longuevilles



LES BOÎTES PAYSAGES



LES BOÎTES PAYSAGES





TERRES ET TERRITOIRES





TERRES ET TERRITOIRES





CONSTRUCTION D'UN TERRITOIRE PAYSAGÉ



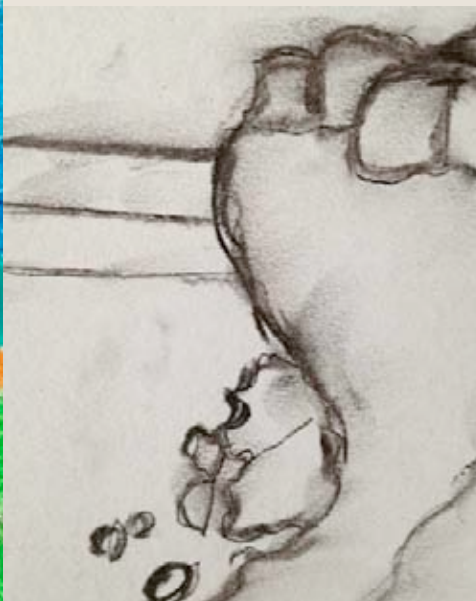


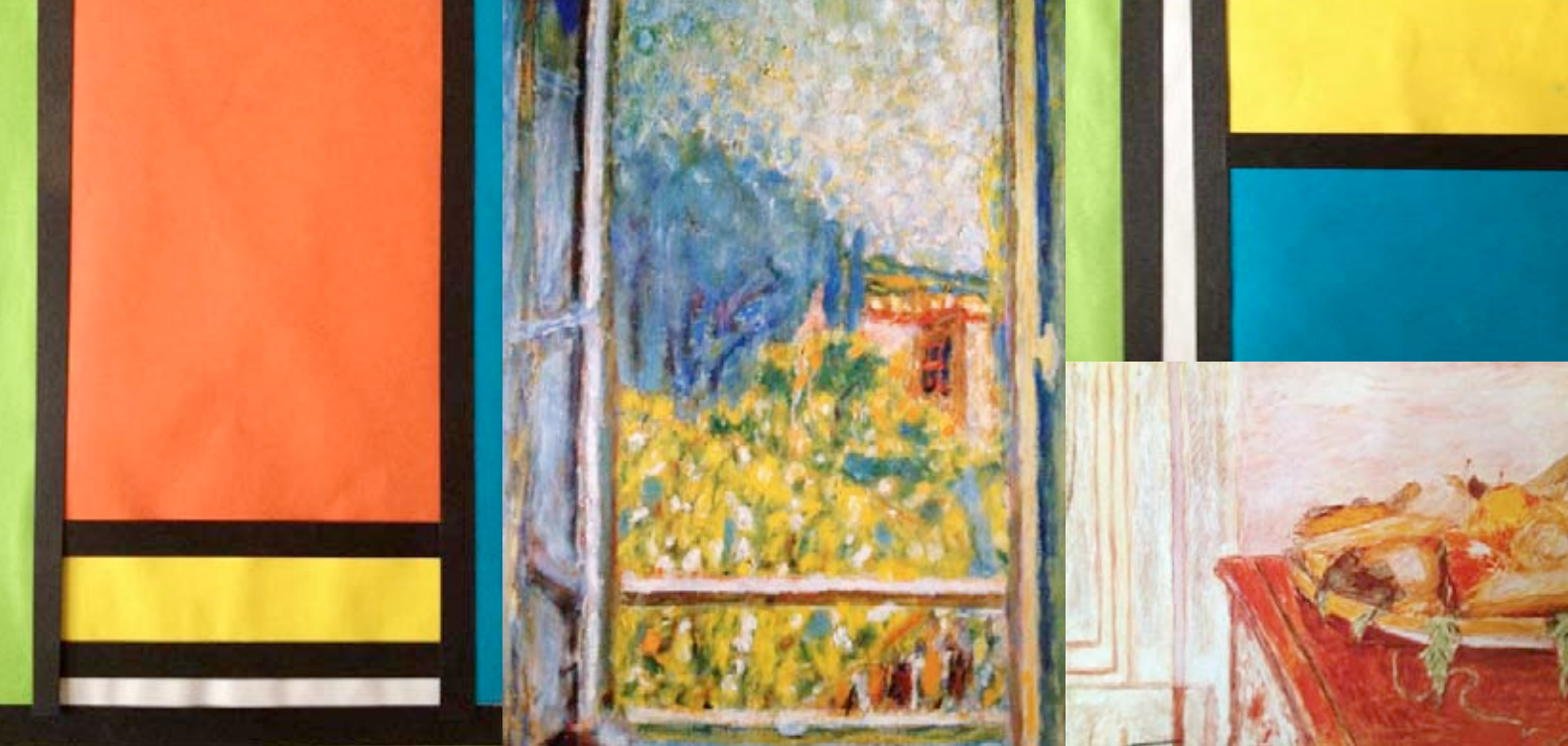
**CONSTRUCTION
D'UN
TERRITOIRE
PAYSAGÉ**



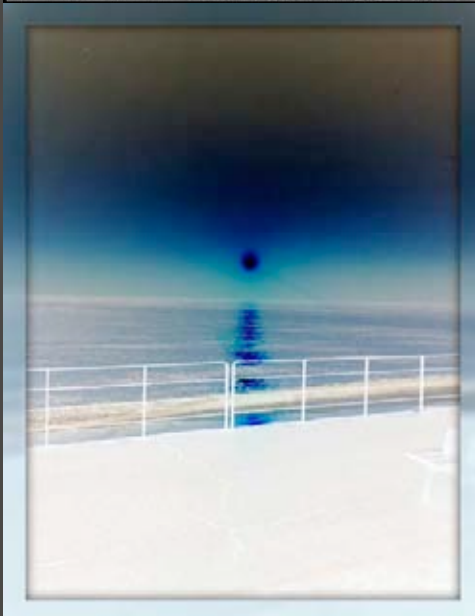


**DU PAYSAGE IMAGINAIRE
À L'ABSTRACTION**





DU PAYSAGE IMAGINAIRE À L'ABSTRACTION

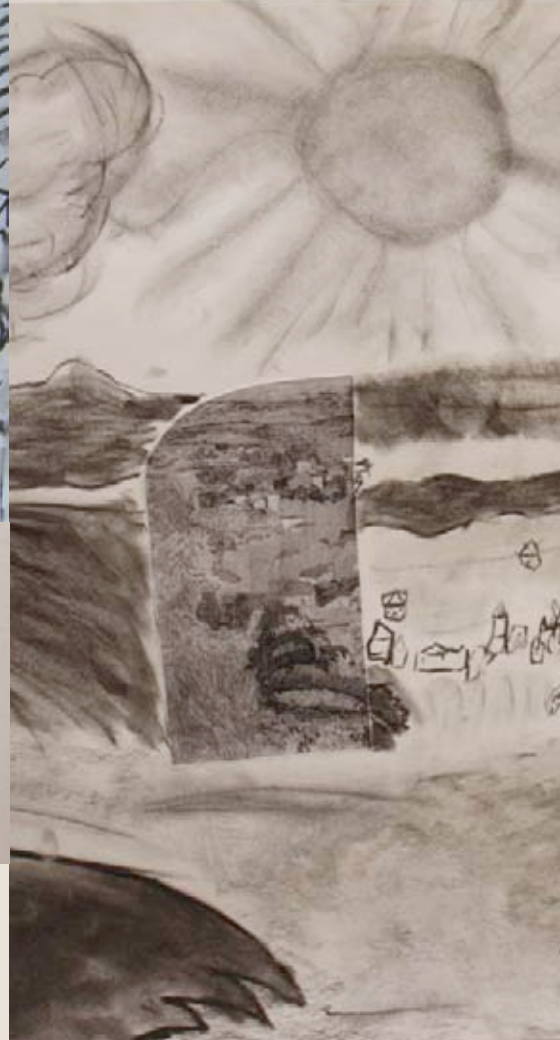
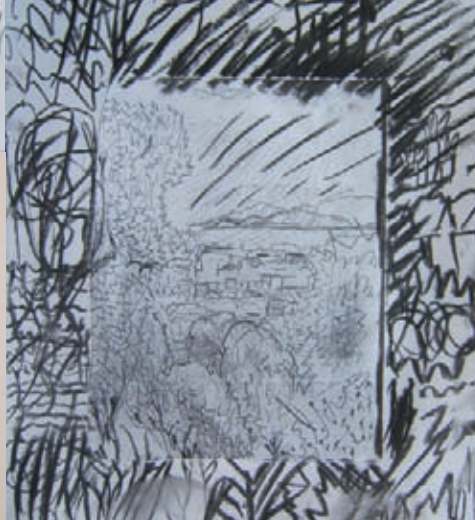




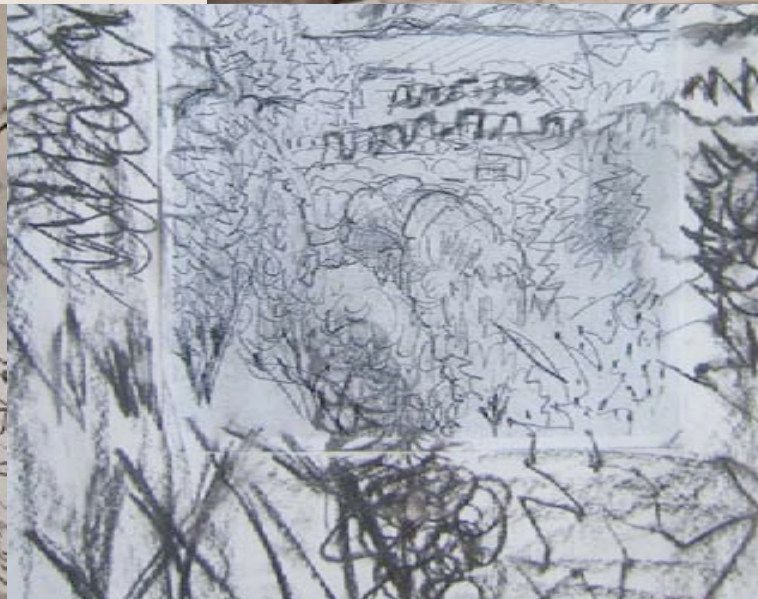


EXTENSION DU TERRITOIRE COMPOSITION PAYSAGÈRE





**EXTENSION DU TERRITOIRE
COMPOSITION PAYSAGÈRE**



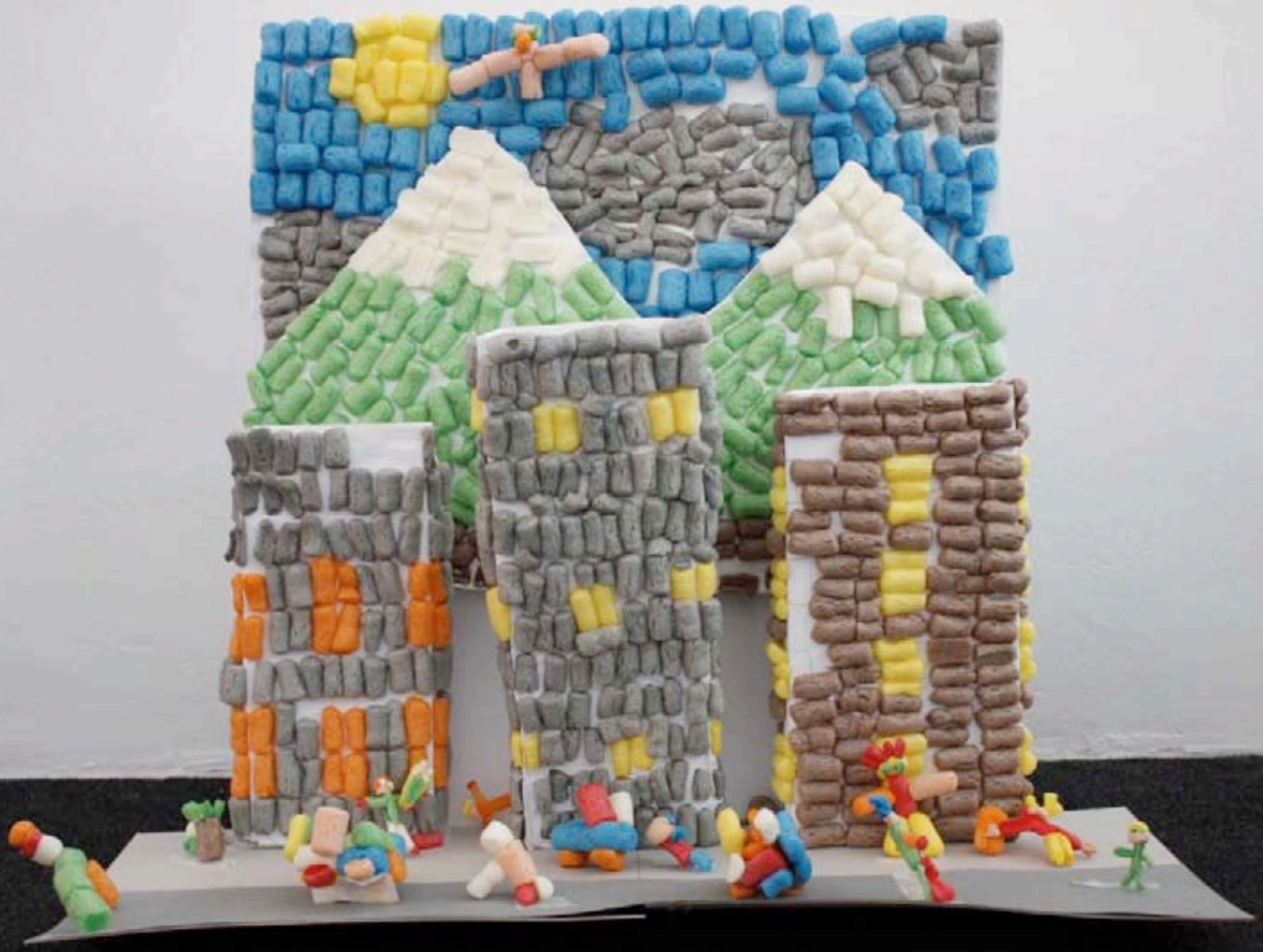


**EXTENSION DU TERRITOIRE
COMPOSITION PAYSAGÈRE**

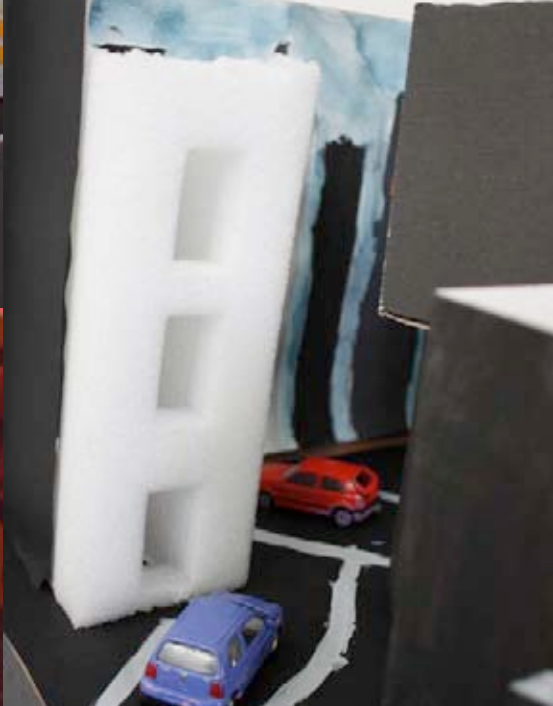


EXTENSIONS ET COLLAGES





**PAYSAGES
URBAINS**





PAYSAGES IMAGINAIRES





PAYSAGES IMAGINAIRES





PAYSAGE ET TERRITOIRE - MAQUETTES





PAYSAGE ET TERRITOIRE - MAQUETTES





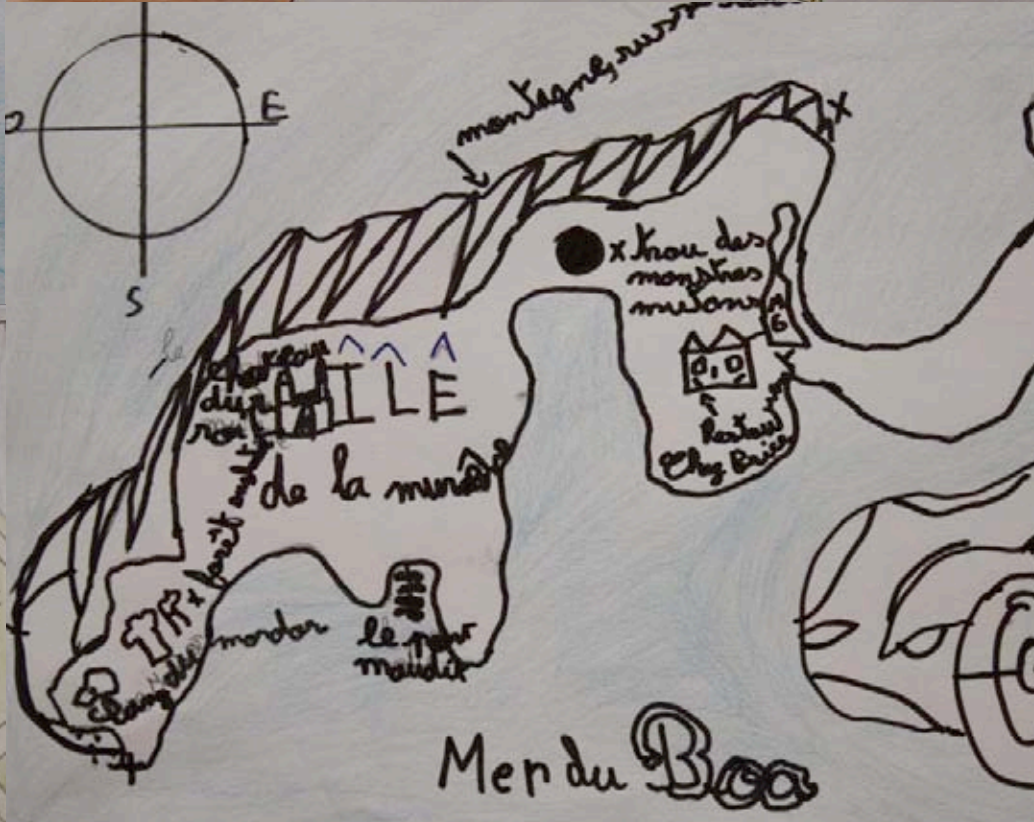
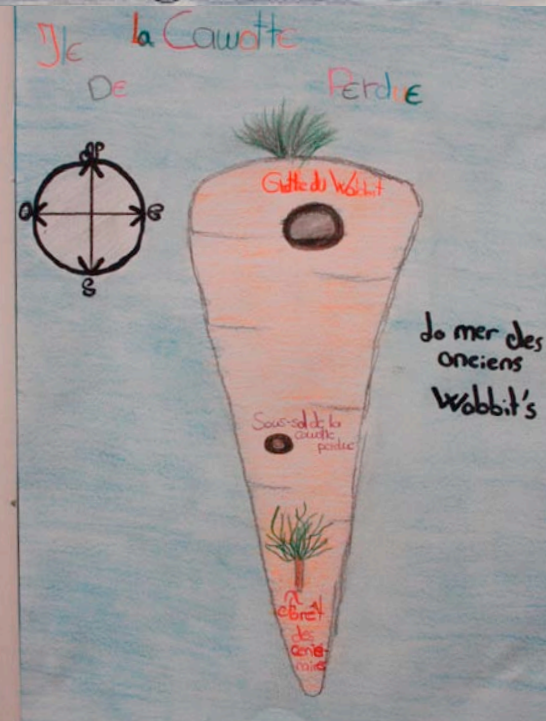
VARIATIONS SUR UN TERRITOIRE - CARTOGRAPHIE





**VARIATIONS SUR
UN TERRITOIRE -
CARTOGRAPHIE**



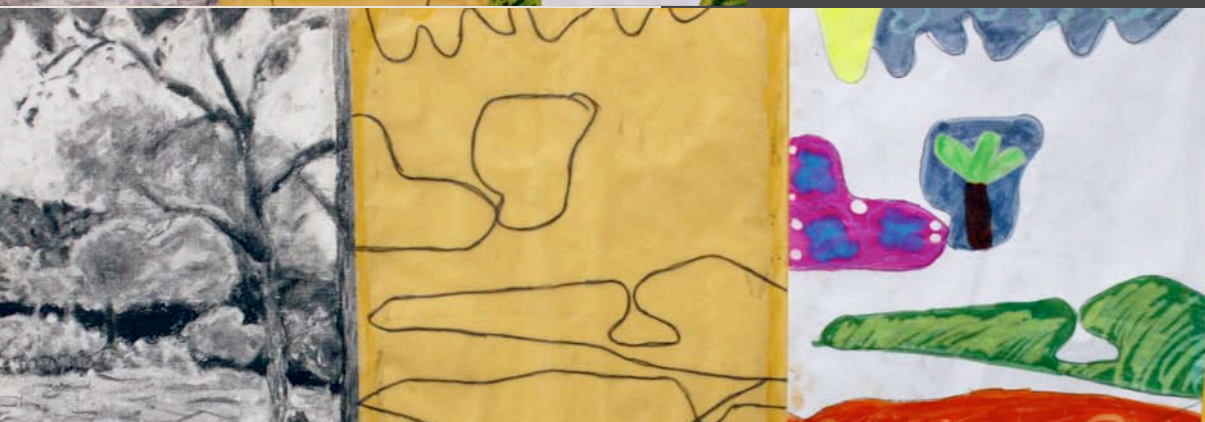


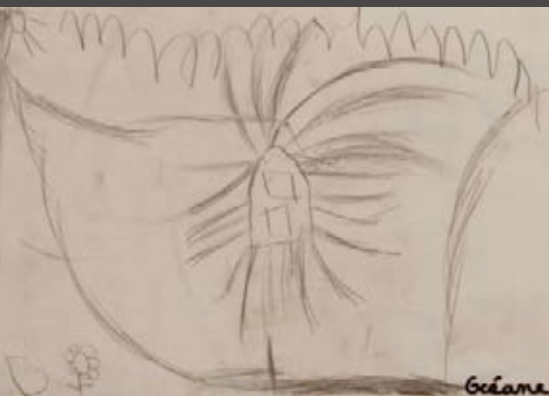
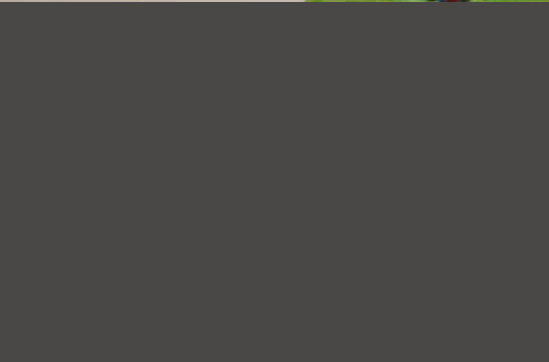


FENÊTRES OUVERTES SUR...



PAYSAGES ETUDES SUR LA CONSTRUCTION, LA DÉCOMPOSITION ET SIMPLIFICATION





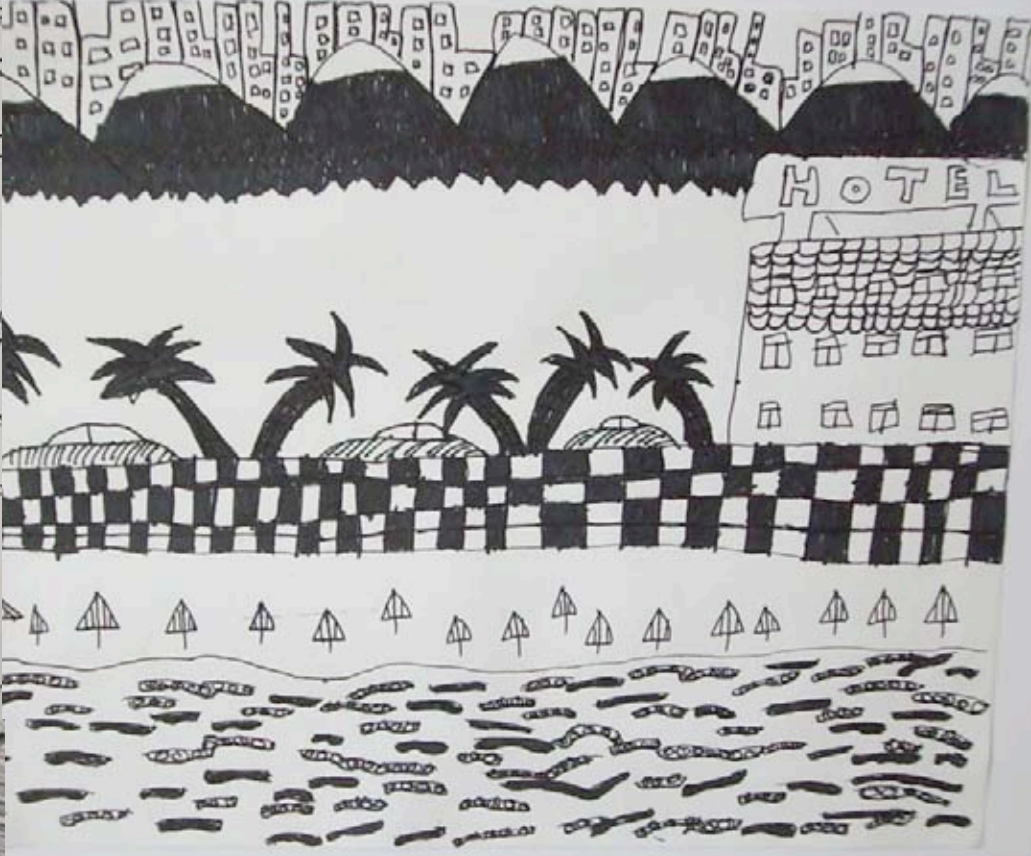
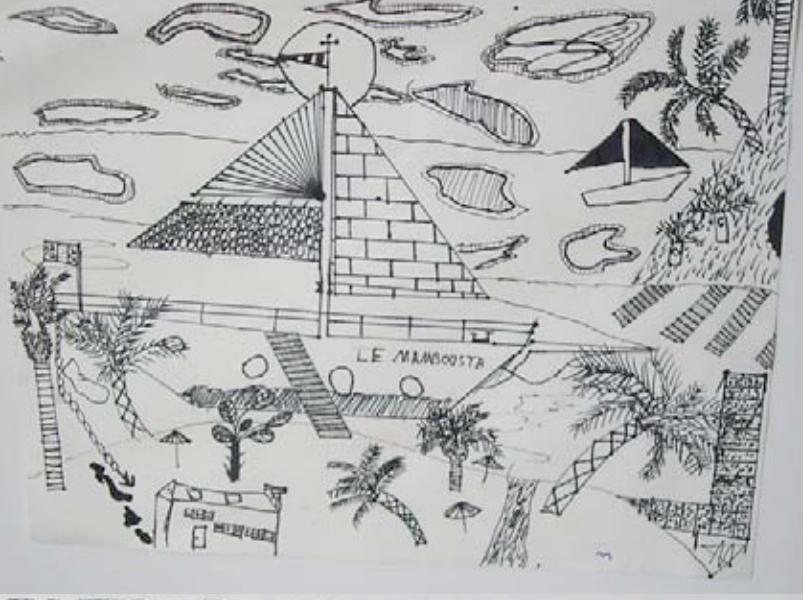
PARCOURS VISITE DU DESSIN À LA PEINTURE



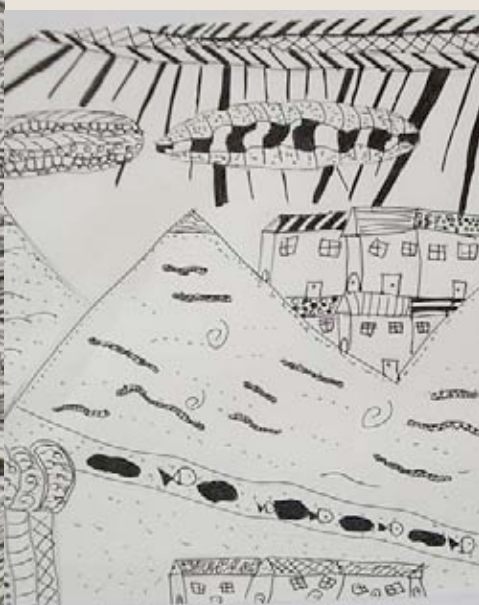


PARCOURS VISITE DU DESSIN À LA PEINTURE





**PAYSAGES GRAPHIQUES -
COMPOSITION GRAPHIQUE**





**PAYSAGES
GRAPHIQUES -
COMPOSITION
GRAPHIQUE**



