

Le musée Bonnard revisite un grand classique du jeu de l'oie qui pour l'occasion devient le jeu des nabis.

- Le but du jeu de l'oie est d'atteindre en premier la case d'arrivée N°63.
- Il te faut : 2 dés et 6 pions. Chacun choisit 1 pion et le pose sur la case départ.
- Le joueur le plus jeune commence.
- Au premier tour si tu fais 9 : tu as gagné un super boost !
6+3 = 25 - Va directement case 25
5+4 = 52 - Va directement case 52
- Chaque joueur avance du nombre de points obtenus en lançant les dés.

Attention, des défis, des énigmes, des questions et des pièges t'attendent tout au long du parcours.

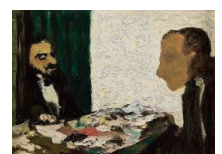
- **2 joueurs ne peuvent se trouver sur une même case !** Si c'est ton cas, les nabis te demandent donc de te rendre sur la case qu'occupait précédemment ce joueur.
- Pour gagner tu dois arriver « pile » case 63, si ton jeté de dés est supérieur, tu recules d'autant.

LES CASES ACTIONS

- Cases nabi, 24, 36 - Super tu avances de nouveau du même nombre
- Cases scrabble 4, 28, 48 - Remets les lettres dans le bon ordre.
Si besoin, tu peux t'aider de la liste des œuvres citées plus loin.
- Cases 7, 15, et 39, 44 ; Pour obtenir un bonus de 3 cases, tu dois obligatoirement tomber sur les cases 7 et 15 pour composer un tableau, ou les cases 39 et 44 pour composer l'autre tableau.
- Cases 29 et 40 - Imagine un titre aux œuvres
- Cases puzzle* 3, 11, 26 ou 5 et 55 - La crosse magique te fait avancer de 5 cases
Tu dois t'arrêter « pile » sur chaque morceau qui compose le tableau et lorsque tu tombes sur le dernier morceau, tu auras le droit d'avancer de 5 cases.
- Case 25 - Ton défi ! Si tu es le 1^{er} à y tomber, c'est une case qui t'appartient.
À toi d'y ajouter ton défi pour le joueur qui y arrive après toi.
- Case 19 - Tu es totalement perdu dans les bois de Pont-Aven avec Sérusier et Gauguin ! Tu passes ton tour avant de rejouer
- Case 33, 53 - Saperlipopette ! Tu dois attendre qu'un joueur passe pour avancer à nouveau
- Case 42 - C'est la tuile ! Tu retournes case 30
- Case 58 - Un sort t'est jeté, tu repars du début !!!

Bonne partie et que le meilleur gagne !

*Cases puzzle
Tableaux entiers



Légendes des œuvres

(Les numéros devant correspondent aux cases du jeu)

2-46 Pierre Bonnard, *Baigneurs à la fin du jour* (détail), vers 1945, huile sur toile, Musée Bonnard, Le Cannet

3-34-45-55 Pierre Bonnard, *La Promenade des nourrices. Frise de fiacres* (détail), 1897
Lithographie, Musée Bonnard, Le Cannet

5-17 Pierre Bonnard, *L'Atelier du Bosquet* (détail), vers 1935, lithographie entièrement retravaillée à la gouache, Musée Bonnard, Le Cannet

6 Pierre Bonnard, *Ubu*
Dessin pour la revue *Les Marges*, juin 1914
encre de Chine au pinceau,
Collection particulière

8-56 Pierre Bonnard, *Études pour Dingo d'Octave Mirbeau*, 1924
Dingo et la chatte Miche sur une terrasse,
plume et encre de Chine sur papier,
Musée Bonnard, Le Cannet - Dépôt d'une collection privée

9-47 Pierre Bonnard, *Le Corsage à carreaux* (détail), 1892
huile sur toile,
Paris, Musée d'Orsay

11-26 Edouard Vuillard, *Le Bureau* (détail), 1896
Huile sur toile,
Paris, musée d'Orsay
Donation Marcie-Rivière, 2011

13-37 Pierre Bonnard, *Paysage du Midi*, s.d. (détail)
Aquarelle, Gouache et mine de plomb sur papier,
Musée Bonnard, Le Cannet

14-38-57 Pierre Bonnard, *Études pour Histoires naturelles* de Jules Renard, 1904
Archives musée Bonnard

15 Édouard Vuillard, *Femmes de profil au chapeau vert*, vers 1891
Huile sur carton,
Musée d'Orsay, Paris

18 Émile Bernard, *La Moisson* (détail), 1888
Huile sur toile,
Paris, Musée d'Orsay

20 Paul Sérusier, *Le Talisman, L'Aven au Bois d'amour*, 1888
Huile sur toile,
Musée d'Orsay

21-31-49 Pierre Bonnard, *Nu orange* (détail), vers 1945
Huile sur toile,
Musée Bonnard, Le Cannet

Crédits photos :

© musée d'Orsay, Dist. RMN-Grand Palais

© musée Bonnard / Yves Inquierman

22-56- 61 Pierre Bonnard, *Étude pour Les Histoires du Petit Renard* de Léopold Chauveau, 1927
Famille d'ours, plume, encre sur papier,
L'Escargot, encre sur papier
L'Éléphant ; encre sur papier
musée Bonnard, Le Cannet,
dépôt d'une collection privée

23 Pierre Bonnard, *Sous la lampe*, vers 1898
Huile sur carton parqueté,
Paris, musée d'Orsay - Donation Marcie-Rivière, 2011

24 Pierre Bonnard, *Autoportrait*, vers 1889
Huile sur toile
Collection particulière

27-50 Pierre Bonnard, *Danseuses, Le Ballet* (détail), vers 1896
Huile sur carton,
Musée d'Orsay, Paris

29 Pierre Bonnard, *Le Chat blanc* (détail), 1894
Huile sur carton,
Paris, musée d'Orsay - Donation Marcie-Rivière, 2011

32 Maurice Denis, *Maternité* (détail), 1901
Huile sur carton,
Paris, musée d'Orsay

36 Alfred Natanson, *Pierre Bonnard* (détail) Villeneuve sur Yonne, 1892
Tirage d'époque - Archives musée Bonnard

40 Josèf Rippl-Ronai, *Sous la lampe*, 1895
Lithographie en 2 couleurs - pour l'album *La Revue blanche*
Musée Bonnard, Le Cannet

43 Édouard Vuillard, *Intérieur à la tenture rouge*, vers 1891
Huile sur toile,
Paris, musée d'Orsay - Donation Marcie-Rivière, 2011

44 Édouard Vuillard, *Jeune fille, la main sur la poignée de la porte*, 1891 - Huile sur carton,
Paris, musée d'Orsay - Donation Marcie-Rivière, 2011

52 Paul Ranson, *La Sorcière au chat noir*, 1893
Huile sur toile,
Musée d'Orsay, Paris

54 Pierre Bonnard, *Le Chat* (détail), vers 1920
Crayon sur papier,
Musée Bonnard, Le Cannet

59 Félix Vallotton, *Le Poker* (détail), 1902
Huile sur carton,
Musée d'Orsay, Paris